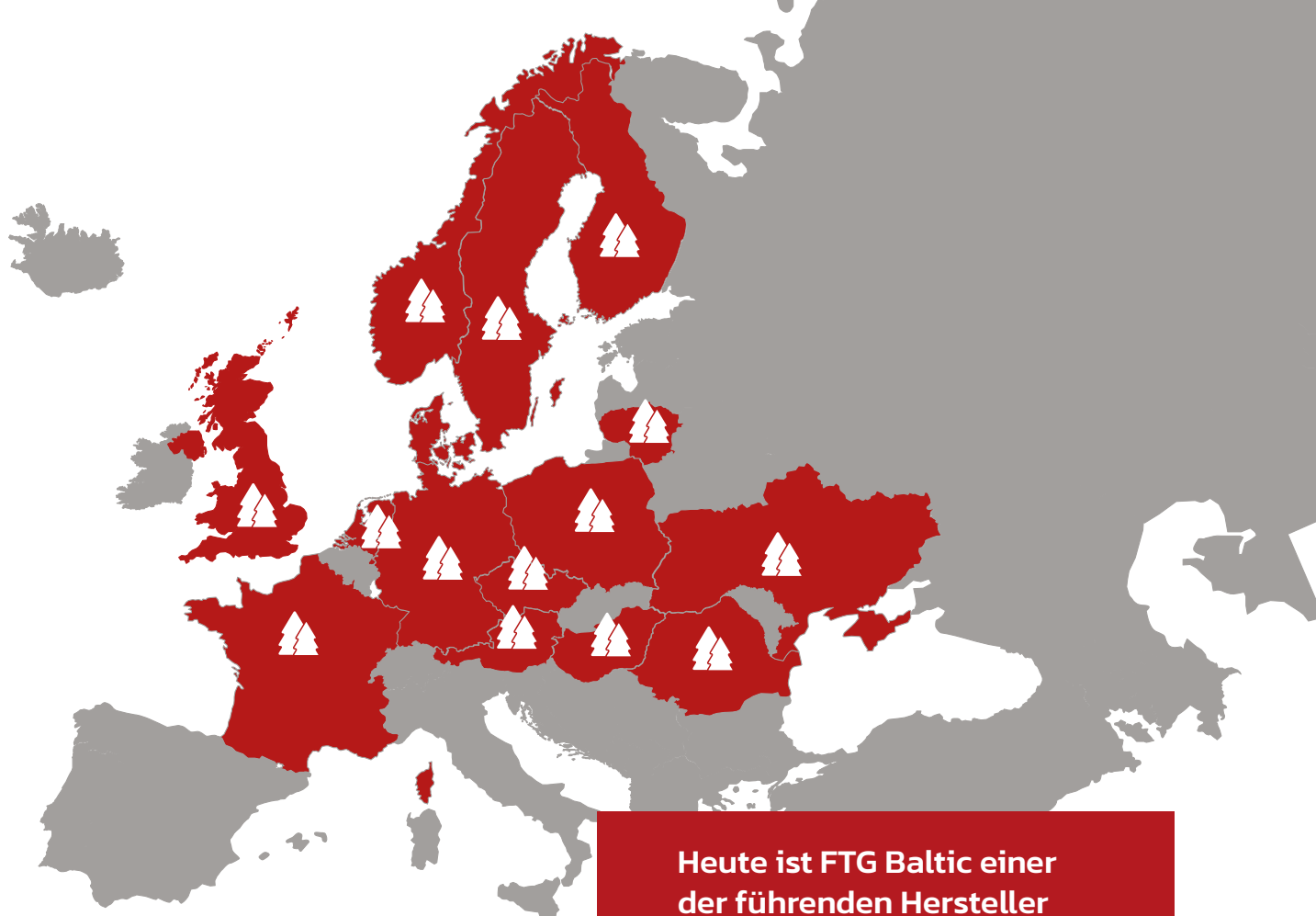


FORSTRÜCKEWAGEN, KRÄNE UND ZUBEHÖR

Entdecken Sie die Freude an der Leistung





Norwegen / Schweden / Finnland / Litauen Polen /
Rumänien / Tschechische Republik Österreich /
Ungarn / Deutschland Niederlande / Frankreich /
Großbritannien / Ukraine / Dänemark

**Heute ist FTG Baltic einer
der führenden Hersteller
von Forstmaschinen in
Europa**

FTG Baltic UAB ist ein 1994 gegründetes Produktionsunternehmen mit Sitz in Vilnius. Das Unternehmen ist einer der ersten Hersteller von Forstmaschinen in den baltischen Staaten und insbesondere in Litauen. Durch langjährige Arbeit in diesem Bereich hat FTG Baltic erfolgreich schwedisches Know-how, Erfahrung und Qualität mit wettbewerbsfähigen Produktionsmöglichkeiten in Litauen kombiniert. FTG Baltic UAB ist ein Teil der Bruks Siwertell Group AB.

Heute bietet das Unternehmen unter dem bekannten Markennamen KÄLLEFALL eine breite Palette von Forstanhängern, Kränen, Straßengradern, Greifern, Winden und anderem Zubehör an. Alles wird in einer hochmodernen Produktionsanlage hergestellt. Sorgfältig ausgewählte Materialien und Komponenten erfüllen die hohen Anforderungen der Kunden und sind zusammen mit qualitätsorientierten Spezialisten zwei weitere Eckpfeiler für die gesicherte Produktqualität.

Das Qualitätsmanagement der FTG Baltic UAB ist durch modernste Kriterien geprägt. Die Klassifizierungsgesellschaft Bureau Veritas Certification Holding SAS hat das Unternehmen gemäß den neuesten Anforderungen an das Qualitätsmanagementsystem EN ISO 9001:2015 und unser Umweltmanagementsystem gemäß EN ISO 14001:2015 im Bereich der Planung, Montage und Entwicklung von Forstmaschinen und deren Zubehör zertifiziert. Es zeigt unser Engagement für Produktqualität und Umweltschutz.

Heute ist FTG Baltic einer der führenden Hersteller von Forstmaschinen in Europa, der preiswerte, qualitativ hochwertige und flexible Maschinen für Waldbesitzer anbietet. Die meisten Produkte werden auf die europäischen und skandinavischen Märkte exportiert, wo sie einen großen Beitrag zu einer sicheren und effizienten Forstwirtschaft leisten.



FTG Baltic UAB
Dūmų str. 3 K20, LT-11119 Vilnius, Litauen
Telefon: +370 5 246 2318
E-Mail: sales.vilnius@ftgforest.com

Inhalt

Über die FTG Baltic UAB	2
Wer wir sind?	4
Hallo von FTG Källefall	5
Produktinformation – Källefall Rückewagen	6
Produktinformation – Källefall Forstkräne	8
Rückewagen FB30D	11
Rückewagen FB50D	13
Rückewagen FB50	15
Rückewagen FB60	17
Rückewagen FB70	19
Rückewagen FB90	21
Rückewagen FB90D	23
Rückewagen FB100	25
Rückewagen FB120D	27
P Linie Kräne	28
M Linie Kräne	30
Technische Daten	32
Zubehör	38
Ein Wort vom Ingenieur	45
Källefall Geschichte	46
Zertifizierungen	47

Wer wir sind?

Was ist FTG Källefäll?

Durch die Kombination unseres schwedischen Erbes mit ständiger Innovation, die sich an den Bedürfnissen der Kunden orientiert, entwickeln wir Forstanhänger und Krane, die durch ihre gleichbleibend gute Leistung überzeugen.

Unsere Produktpalette:

FTG Källefäll Rückewagen können durch anspruchsvolles Gelände fahren und sind robust gebaut, um den harten Bedingungen im Wald standzuhalten. Die Ladekapazität der Anhänger variiert zwischen 3 und 12 Tonnen. Källefäll Krane sind stark, schnell und einfach zu bedienen. Wir bieten auch eine große Auswahl an Holz-, Energieholz-,

Schallengreifern und anderem Zubehör, um den unterschiedlichen Arbeitsanforderungen gerecht zu werden.

Wo kann man FTG Källefäll finden?

Fragen Sie nach Källefäll-Anhängern und -Kränen bei einem unserer zahlreichen Händler in ganz Europa. Überprüfen Sie die Liste unserer offiziellen Vertreter auf unserer Website www.ftgkallefall.com und nehmen Sie direkt mit ihnen Kontakt auf, oder teilen Sie uns Ihren Bedarf mit, und wir werden Sie an den nächstgelegenen Verkäufer verweisen. Wenn Sie ein Händler sind und mit uns zusammenarbeiten möchten, sind wir jederzeit bereit, über mögliche Partnerschaften zu sprechen.



Hallo von FTG Källefall

Lieber Waldliebhaber,

Wir freuen uns, Ihnen diesen neuen FTG Källefall Produktkatalog präsentieren zu können. Hier finden Sie alles, was Sie brauchen, um zu entscheiden, welcher Forstanhänger und welcher Kran Ihnen am besten hilft, die von Ihnen gewünschte Leistung zu erzielen.

Wenn Sie bereits ein Käufer sind, danken wir Ihnen für Ihr Vertrauen in Källefall. Sie werden feststellen, dass wir seit Ihrem letzten Kauf eine Reihe von Verbesserungen vorgenommen haben. Sie basieren alle auf den Rückmeldungen, die wir von Händlern und ihren Kunden erhalten, so dass Sie hoffentlich die angenehmen Veränderungen spüren werden.

Allen neuen Lesern ein herzliches Willkommen und vielen Dank für Ihr Interesse an unserer Forsttechnik. Zögern Sie nicht, mit Ihrem Händler vor Ort zu sprechen und ihn zu bitten, sich die aktuellen Geräte anzusehen – das wird Ihnen sicherlich helfen, die beste Entscheidung zu treffen.

FTG Källefall begegnet Ihnen mit einigen optischen Veränderungen. Der Name Källefall erinnert uns an unser schwedisches Erbe und symbolisiert unser ständiges Bestreben, Ihnen qualitativ hochwertige Geräte zu liefern, die Sie mit Freude benutzen können. Es liegt in unserer Verantwortung, Ihnen die Mittel an die Hand zu geben, mit denen Sie den Wald richtig pflegen können – ganz gleich, wo er sich befindet, in welchem Gelände oder unter welchen anderen Bedingungen.

Wenn Sie ein Feedback für uns haben, zögern Sie nicht, es Ihrem örtlichen Händler mitzuteilen oder uns direkt zu kontaktieren.

Källefall-Team bei FTG Baltic

Ein toller Tag im Wald ist dann, wenn die Arbeit gut läuft. Durch die ständige Verbesserung unserer Anhänger und Krane versuchen wir, die Arbeit nicht nur produktiv, sondern auch angenehm zu gestalten.

Källefal Rückewagen

Produktinformation

Zentralrohrrahmen.
Flexibel zum Verdrehen –
das Beste für die Arbeit
im Wald.

Leicht zugängliche
Schmierstellen für eine
reibungsfreie Wartung
von Anhänger und Kran.

Dicke Rungen sind
stark genug für jede
Last und werden durch
Sicherheitsketten gesichert.

„Leicht kletternde“ Boogieachsen.
Dank des längeren Abstands
zwischen Rad und Mittelbolzen
und des spezifischen Designs
ist es einfacher, Hindernisse wie
Baumstümpfe oder Steine zu
überwinden.

Vielfältige
Bremsysteme für alle
Anhänger erhältlich.

Auswahl an Rädern in
verschiedenen Größen
und Reifentypen für
verschiedene Gelände.

Boogieachsen mit breiter
Buchse sorgen für hohe
Haltbarkeit und langen
wartungsfreien Betrieb.

Starke, vollständig einziehbare Teleskop-
Stützbeine mit sicher geschützten
Innenzylindern, gut geführten Schläuchen und
Sicherheitsverriegelung in geschlossener Position
sorgen für perfekte Stabilität bei der Arbeit.

Verschiedene Bedienerplattformen für den besten Komfort verfügbar.

Das robuste Schutzgitterdesign am Anhänger sorgt für vertrauenswürdige Stärke und Zuverlässigkeit.

Eigenölversorgung mit Öltank und geschützter Pumpe für hohe Krangeschwindigkeit auch bei geringer Zapfwellendrehzahl.

Verschiedene Arten von Deichseln, um den unterschiedlichen Höhenanforderungen gerecht zu werden.

Umfangreiches Zubehör macht die Nutzung der Geräte komfortabler.

Praktische Werkzeugkästen sind optional erhältlich, um notwendige Werkzeuge zu verstauen, die Sie benötigen.

Lenkdeichsel hilft dem Anhänger im Wald „in der Spur zu bleiben“. Hydraulikzylinder und -schläuche sind gut geschützt, was wichtig ist, da dies die am meisten beschädigte Stelle am Anhänger ist.



Källefal Forstkräne | FB Linie

Produktinformation

Dank der konstruierten Krangeometrie und der Verwendung von hochfestem Stahl haben die Kranarme die gewünschte Festigkeit und das reduzierte Gewicht.

Servicefreundliche Lösungen zum Wechseln von Schläuchen und Verschleißteilen. Saubere Konstruktion. Alle Schläuche liegen gut geschützt im Kranarm. Minimales Schadensrisiko – keine unnötigen Unterbrechungen während der Arbeit. Hohe Zuverlässigkeit – Buchsen an allen Wendepunkten.

Hauptausleger bereit für die Seilwindemontage. Seilwinde ist eine wichtige Option, um den Arbeitsbereich zu erweitern und das Einsammeln von Stämmen zu erleichtern.

Gut geschützter Hubzylinder durch intelligente „Kolben-unten“-Positionierung hinter und unter dem Schutzgitter.

Schwenkwerk mit Gusseisengehäuse, oberer Bronzebuchse und unterem Kugellager zusammen mit einem größeren Eingriffsmodul sorgt für ein erhöhtes Drehmoment, eine hohe Haltbarkeit und einen langen störungsfreien Betrieb.





Weitwinkelgelenk sorgt für beste Bewegungsgeometrie und damit für mehr Arbeitseffizienz.

Hydraulikrohre am Teleskoparm anstelle von Hydraulikschläuchen und Flachschauchschutzhülle für verbesserte Verschleißfestigkeit.

Gut geschützte Schläuche sorgen für einen langlebigen und beschädigungsfreien Betrieb.

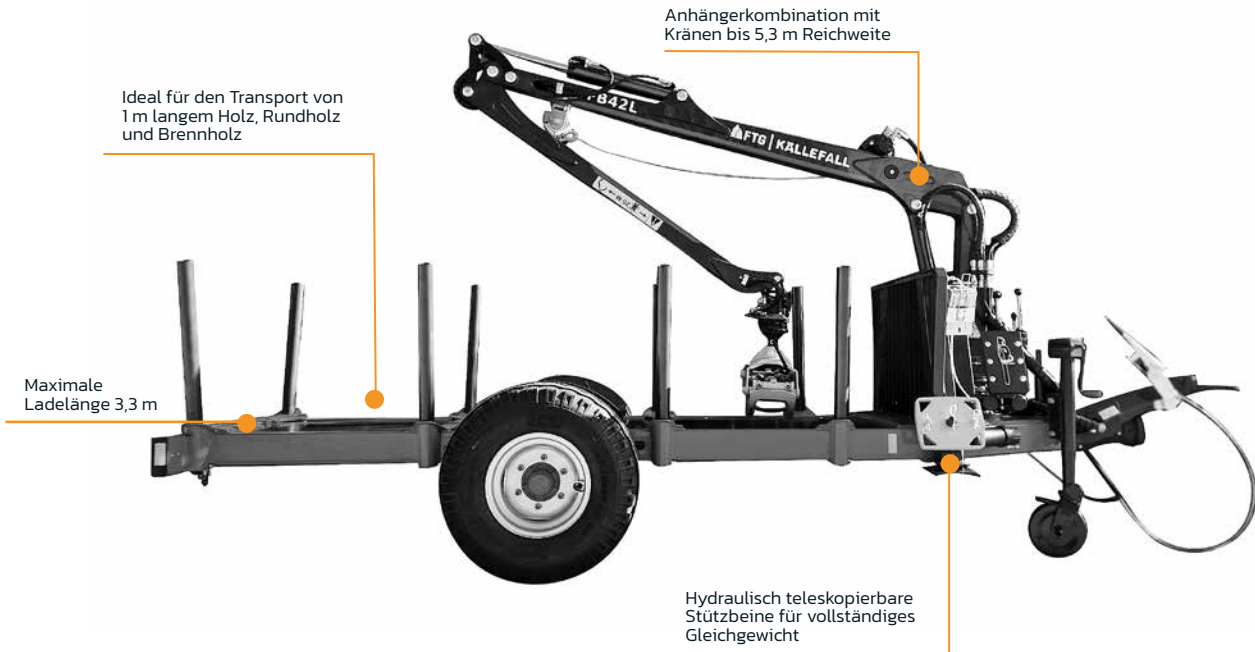
Rotatorgelenk mit Pendelbremse gehört bei den meisten Kranen zum Standard.

Starke und leichte Greifer sind aus hochwertigem und hochfestem Stahl gefertigt, um Langlebigkeit und Zuverlässigkeit zu gewährleisten.



**Forstanhänger mit
Doppelrohrrahmen und
einer Ladekapazität von
3 Tonnen**

Rückewagen FB30D



Der Einachsrückewagen FB30D verfügt über einen Doppelrohrrahmen, stabilen Schutzgitter, starre Deichsel ohne Lenkung (Oben- o. Untenanhängung), teleskopische A-Abstützung mit innenliegenden Zylindern, Steuerblockhalter, Schutzblech für Reifen, Rungenbefestigung, Zurösen für Spanngurt, 2 Rungentaschen hinten zum Querladen, fest angebauten LED-Rückleuchten mit Kennzeichenbeleuchtungsschutz, 4 Rungenpaare mit 8 geraden Rungen und Bereifung 11.5/80-15.3 mit Rillenprofil und Ventilschutz. Der Forstkran FB42L ist mit einem Schwenkmotor mit 4 Schwenkzylindern ausgestattet und verfügt über ein Weitwinkelgelenk, 3 Tonnen endlos Rotator, Hydraulikschlauchverbindung zum Rotator, Rotatorgelenk ohne Pendelbremse und Greifer FB120.

Technische Daten

Rückewagen FB30D

Zul. Gesamtgewicht* / Ladevolumen / Nutzlast	5 000 kg / 3,0 m³ / 3 000 kg
Ladelänge, m	3,3
Bereifung	11.5/80-15.3
Bremsen	Hydraulik-, Auflaufbremse

* hängt von den Bremsen ab

Forstkran

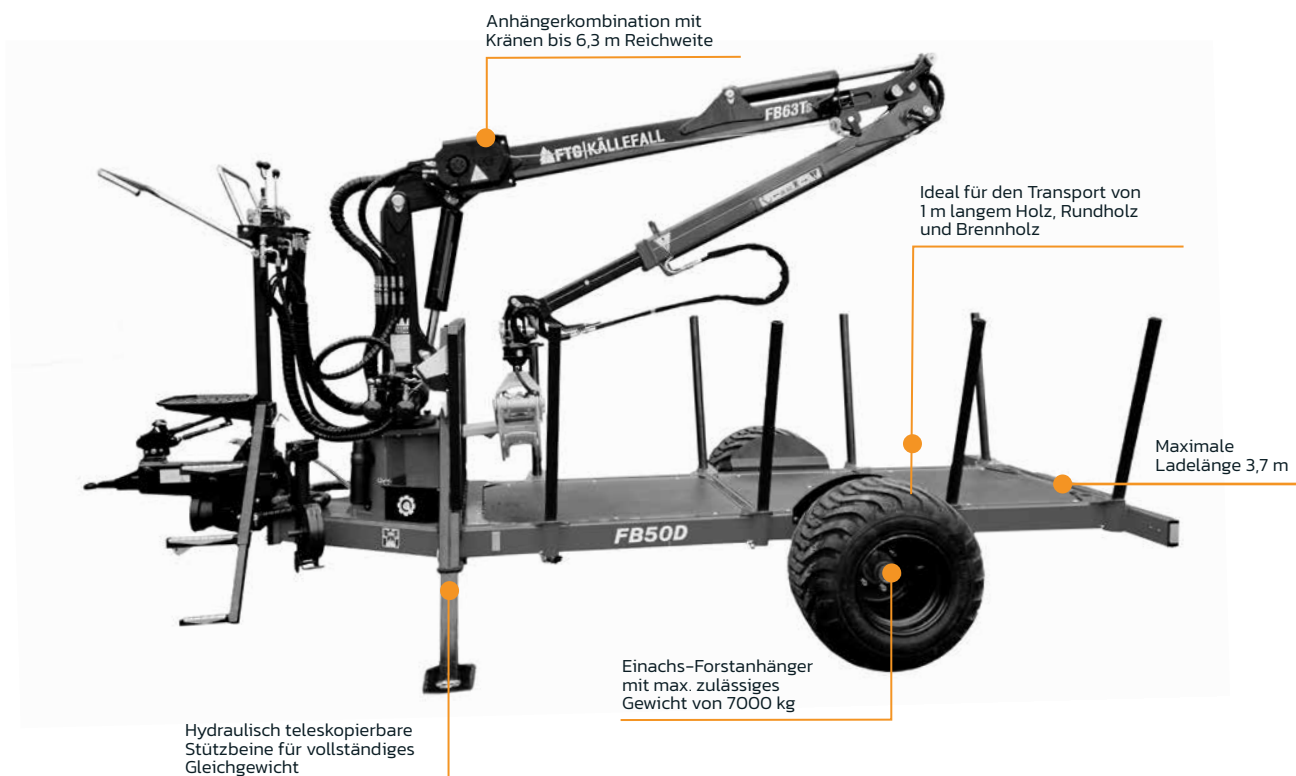
Model	FB42L	FB47L	FB53T
Reichweite, m	4,2	4,7	5,3
Hubkraft bei max. Reichweite, kg	500	590	510
Hubkraft bei 4 m, kg	520	625	700
Teleskopaus Schub, m	-	-	1.12
Steuerblock, Typ	Drehhebelsteuerung (2-Hebel / 3 Koord.)		

Eigene Ölversorgung ist verfügbar



**Forstanhänger mit
Doppelrohrrahmen und
einer Ladekapazität von
5 Tonnen**

Rückewagen FB50D



Der Einachsrückewagen FB50D verfügt über einen Doppelrohrrahmen, stabilen Schutzgitter, starre und gerade Deichsel ohne Lenkung, Auflaufbremse, teleskopische A-Abstützung mit innenliegenden Zylindern, klappbares Stehpodest, Schutzblech für Reifen, Rungenbefestigung, Zurösen für Spanngurt, 2 Rungentaschen hinten zum Querladen, fest angebauten LED-Rückleuchten mit Kennzeichenbeleuchtungsschutz, 4 Rungenpaare mit 8 geraden Rungen und Bereifung 400/60-15.5 mit Rillenprofil und Ventilschutz. Der Forstkran FB63TS ist mit einem Schwenkmotor mit 4 Schwenkzylindern ausgestattet und verfügt über ein Weitwinkelgelenk, Teleskopausleger, 3 Tonnen endlos Rotator, Hydraulikschlauchverbindung zum Rotator, Rotatorgelenk mit Pendelbremse und Greifer FB160.

Technische Daten

Rückewagen FB50D

Zul. Gesamtgewicht* / Ladevolumen / Nutzlast	7000 kg / 5,9 m³ / 5000 kg
Ladelänge, m	3,7
Bereifung	400/60-15.5
Bremsen	Hydraulik-, Auflauf-, Druckluftbremse

* hängt von den Bremsen ab

Forstkran

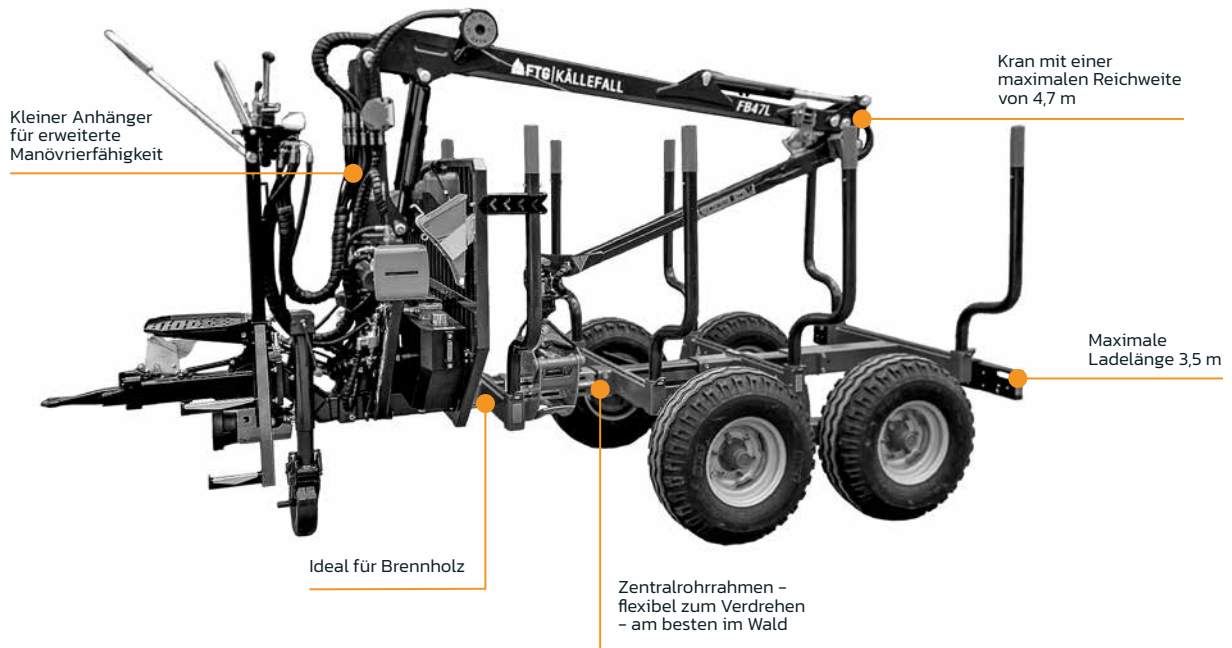
Model	FB42L	FB47L	FB51L	FB53T	FB63T	FB63TS
Reichweite, m	4.2	4.7	5.1	5.3	6.3	6.3
Hubkraft bei max. Reichweite, kg	500	590	640	510	455	600
Hubkraft bei 4 m, kg	520	625	725	700	680	860
Teleskopauschub, m	-	-	-	1.12	1.36	1.36
Steuerblock, Typ	Drehhebelsteuerung (2-Hebel / 3 Koord.)					

Eigene Ölversorgung ist verfügbar

Rückewagen FB50



Rückewagen FB50



Der Rückewagen FB50 verfügt über einen Zentralrohrrahmen, Boogieachse, stabilen Schutzgitter, gerade Deichsel, hydraulische Flap-Down Abstützung, 2 verschiebbare Rungenbänke mit 4 Rungen, Zurösen für Spanngurt und Bereifung 11.5/80-15.3 mit Rillenprofil und Ventilschutz. Der Forstkran FB42L ist mit einem Schwenkmotor mit 4 Schwenkzylindern ausgestattet und verfügt über ein Weitwinkelgelenk, 3 Tonnen endlos Rotator, Hydraulikschlauchverbindung zum Rotator, Rotatorgelenk ohne Pendelbremse und Greifer FB120.

**Forstanhänger
mit einer
Ladekapazität
von 5 Tonnen**

Technische Daten

Rückewagen FB50

Zul. Gesamtgewicht* / Ladevolumen / Nutzlast	6 300 kg / 4,9 m³ / 5 000 kg
Ladelänge, m	3,0 / 3,5 (mit Rahmenverlängerung)
Bereifung	11.5/80-15.3
Bremsen	Hydraulik-, Auflauf-, Druckluftbremse

* hängt von den Bremsen ab

Forstkran

Model	FB42L	FB47L
Reichweite, m	4,2	4,7
Hubkraft bei max. Reichweite kg	500	590
Hubkraft bei 4 m, kg	520	625
Teleskopausschub, m	-	-
Steuerblock, Typ	Drehhebelsteuerung (2-Hebel / 3 Koord.)	

Eigene Ölversorgung ist verfügbar



**Forstanhänger
mit einer
Ladefähigkeit
von 6 Tonnen**

Rückewagen FB60



Der Rückewagen FB60 verfügt über einen Zentralrohrrahmen, Boogieachse, stabilen Schutzgitter, gerade Deichsel, hydraulische Flap-Down Abstützung, 2 verschiebbare Rungenbänke mit 4 Rungen, Zurösen für Spanngurt und Bereifung 11,5/80–15,3 mit Rillenprofil und Ventilschutz. Der Forstkran FB53T ist mit einem Schwenkmotor mit 4 Schwenkzylindern ausgestattet und verfügt über ein Weitwinkelgelenk, Teleskopausleger, 3 Tonnen endlos Rotator, Hydraulikschlauchverbindung zum Rotator, Rotatorgelenk mit Pendelbremse und Greifer FB160.

Technische Daten

Rückewagen FB60

Zul. Gesamtgewicht* / Ladevolumen / Nutzlast	7 550 kg / 6,1 m³ / 6 000 kg
Ladelänge, m	3,0 / 3,5 (mit Rahmenverlängerung)
Bereifung	11,5/80–15,3
Bremsen	Hydraulik-, Auflauf-, Druckluftbremse

* hängt von den Bremsen ab

Forstkran

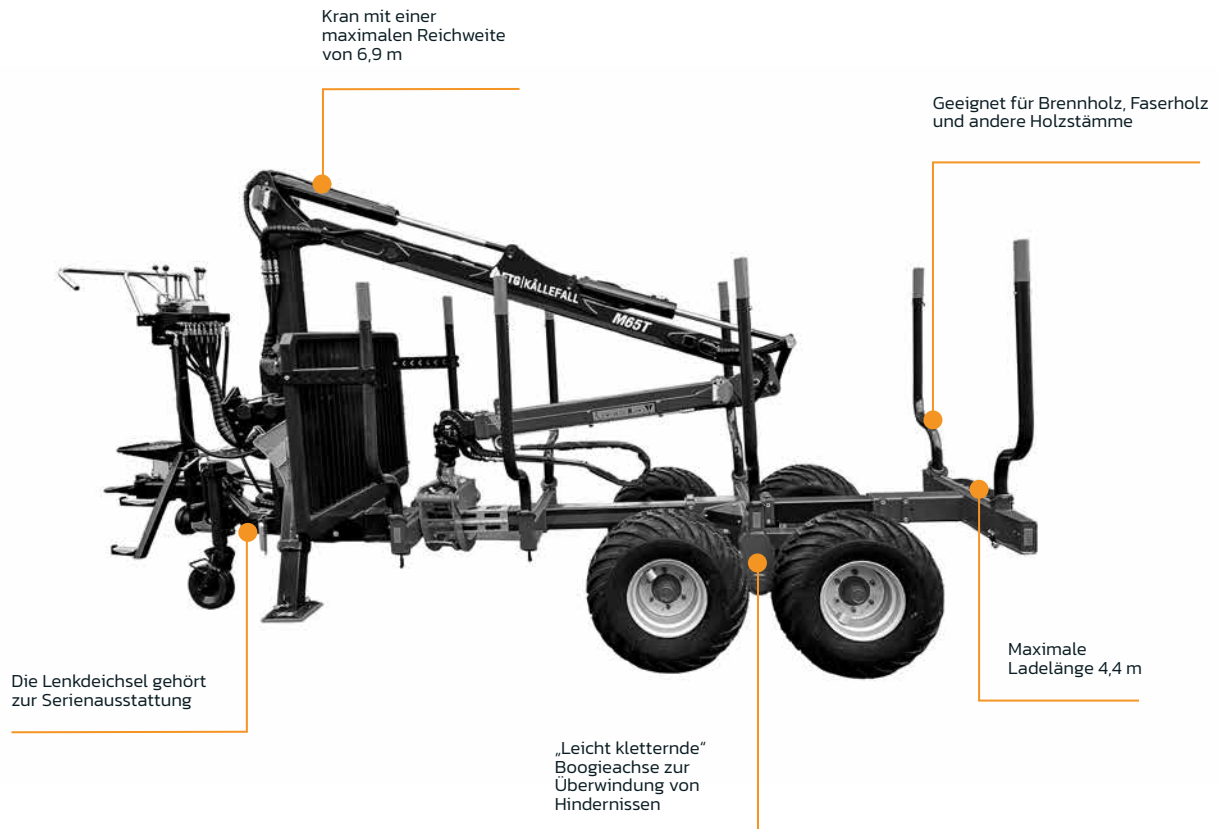
Model	FB47L	FB51	FB53T
Reichweite, m	4,7	5,1	5,3
Hubkraft bei max. Reichweite, kg	590	510	510
Hubkraft bei 4 m, kg	625	565	700
Teleskopauschub, m	–	–	1,12
Steuerblock, Typ	Drehhebelsteuerung (2-Hebel / 3 Koord.)		

Eigene Ölversorgung ist verfügbar

Forstanhänger mit einer Ladekapazität von 7 Tonnen



Rückewagen FB70



Der Rückewagen FB70 verfügt über einen Zentralrohrrahmen, gerade Deichsel, hydraulische Deichsellenkung, stabilen Schutzgitter, teleskopische A-Abstützung mit innenliegenden Zylindern, klappbares Podest, Boogieachse, Hydraulikbremse auf 2 Rädern mit innenliegenden Bremszylindern, 3 verschiebbare Rungenbänke mit 6 Rungen, Zurösen für Spanngurt und Bereifung 11,5/80–15,3 mit Rillenprofil und Ventilschutz. Rückewagen FB70 kann auch mit einem 2-Radantrieb (Black Bruin, Nabenmotoren B240) an der Hinterachse und einer eigenen Ölversorgung für optimale Zugkraft ausgestattet werden. Der Forstkrane FB63T ist mit einem Schwenkmotor mit 4 Schwenkzylindern ausgestattet und verfügt über ein Weitwinkelgelenk, Teleskopausleger, 3 Tonnen endlos Rotator, Hydraulikschlauchverbindung zum Rotator, Rotatorgelenk mit Pendelbremse und Greifer FB160.

Technische Daten

Rückewagen FB70

Zul. Gesamtgewicht* / Ladevolumen / Nutzlast	9 000 kg* / 8,4 m³ / 7 000 kg
Ladelänge, m	3,8 / 4,4 (mit Rahmenverlängerung)
Bereifung	11.5/80–15.3
Bremsen	Hydraulik-, Auflauf-, Druckluftbremse
Radantrieb	2-WD mit Black Bruin B240 Nabenmotoren (optional)

* hängt von den Bremsen ab

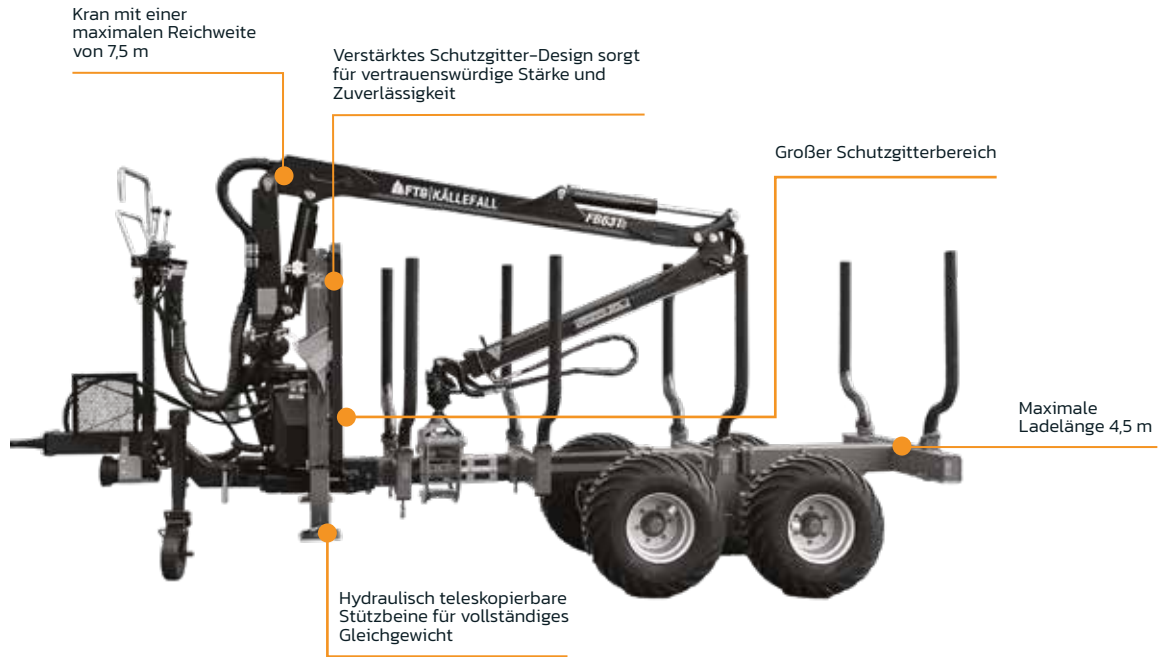
Forstkrane

Model	FB51L	FB53T	FB63T	FB63TS	FB69T	M65T	P52	P57	P67T
Reichweite, m	5.1	5.3	6.3	6.3	6.9	6.5	5.2	5.7	6.7
Hubkraft bei max. Reichweite, kg	640	510	455	600	490	280	400	450	340
Hubkraft bei 4 m, kg	725	700	680	860	800	675	550	705	625
Teleskopauschub, m	-	1.12	1.36	1.36	1.50	1.36	-	-	1.36
Steuerblock, Typ	Mechanical (2-lever / 3-coord.)								

Eigene Ölversorgung ist verfügbar



Rückewagen FB90



Der Rückewagen FB90 verfügt über einen Zentralrohrrahmen, gerade Deichsel, hydraulische Deichsellenkung mit 2 Zylindern, stabilen Schutzgitter, teleskopische A-Abstützung mit innenliegenden Zylindern, Werkzeugkästen, klappbares Stehpodest, Boogieachse, Hydraulikbremse auf 2 Räder mit innenliegenden Bremszylindern, 4 verschiebbare Rungenbänke mit 8 Rungen, Zurösen für Spanngurt und Bereifung 400/60-15.5 mit Stollenprofil und Ventilschutz. Rückewagen FB90 kann auch mit einem 2-Radantrieb (Black Bruin, Nabenmotoren B240) an der Hinterachse und einer eigenen Ölversorgung für optimale Zugkraft ausgestattet werden. Der Forstkran FB63T ist mit einem Schwenkmotor mit 4 Schwenkzylindern ausgestattet und verfügt über ein Weitwinkelgelenk, Teleskopausleger, 3 Tonnen endlos Rotator, Hydraulikschlauchverbindung zum Rotator, Rotatorgelenk mit Pendelbremse und Greifer FB160.

**Forstanhänger
mit einer
Ladefähigkeit
von 9 Tonnen**

Technische Daten

Rückewagen FB90

Zul. Gesamtgewicht* / Ladevolumen / Nutzlast	11 300 kg* / 9,0 m³ / 9 000 kg
Ladelänge, m	3,8 / 4,5 (mit Rahmenverlängerung)
Bereifung	400/60-15.5
Bremsen	Hydraulik-, Auflauf-, Druckluftbremse
Radantrieb	2-WD mit Black Bruin B240 Nabenmotoren (optional)

* hängt von den Bremsen ab

Forstkran

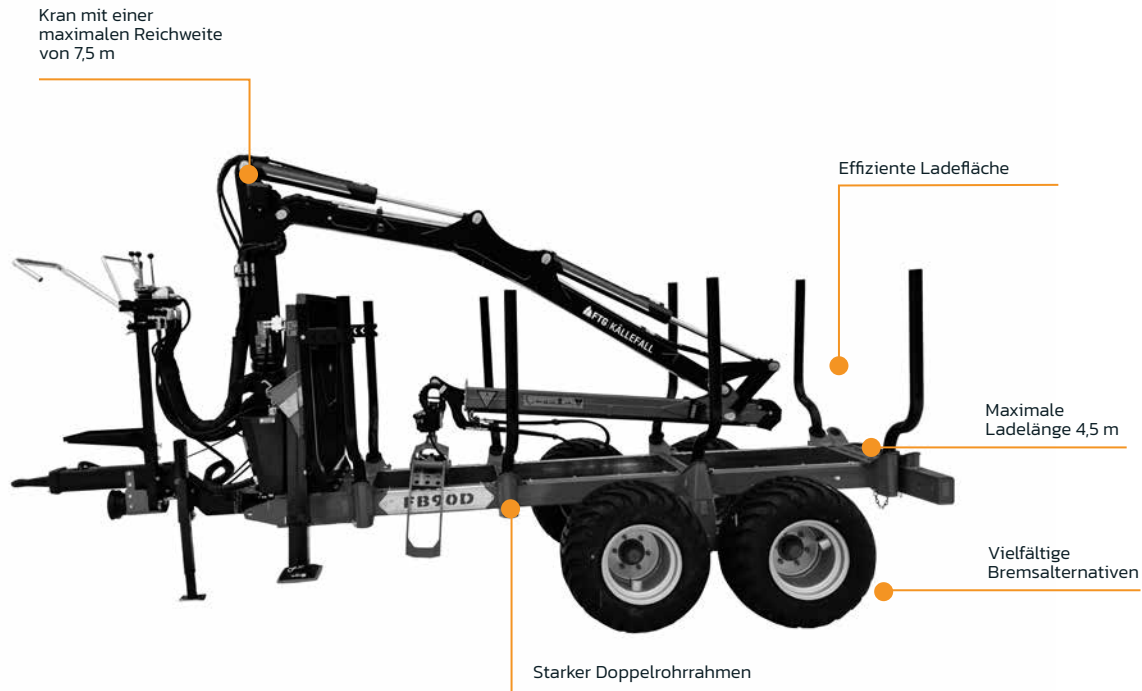
Model	FB63T	FB63TS	FB69T	M65T	M69T	P65	P67T	P75T
Reichweite, m	6,3	6,3	6,9	6,5	6,9	6,5	6,7	7,5
Hubkraft bei max. Reichweite, kg	455	600	490	280	450	500	340	390
Hubkraft bei 4 m, kg	680	860	800	675	900	950	625	900
Teleskopauschub, m	1,36	1,36	1,50	1,36	1,50	-	1,36	1,50
Steuerblock, Typ	Drehhebelsteuerung (2-Hebel / 3 Koord.)							

Eigene Ölversorgung ist verfügbar



**Forstanhänger mit
Doppelrohrrahmen und
einer Ladekapazität
von 9 Tonnen**

Rückewagen FB90D



Der Rückewagen FB90D verfügt über einen Doppelrohrrahmen, gerade Deichsel, hydraulische Deichsellenkung mit 2 Zylindern, stabilen Schutzgitter, Halter für Hydraulikschläuche, teleskopische A-Abstützung mit innenliegenden Zylindern, Werkzeugkiste mit Deckel, klappbares Stehpodest, Boogieachse, Hydraulikbremse auf 2 Räder mit innenliegenden Bremszylindern, 4 Rungenpaare mit 8 Rungen, Rungenbefestigung, Zurösen für Spanngurt, Rungenhalterung für Meterholz-Bündel und Bereifung 400/60-15.5 mit Stollenprofil und Ventilschutz. Rückewagen FB90D kann auch mit einem 2-Radantrieb (Black Bruin, Nabenmotoren B240) an der Hinterachse und einer eigenen Ölversorgung für optimale Zugkraft ausgestattet werden. Der Forstkrane FB73T ist mit einem Schwenkmotor mit 4 Schwenkzylindern ausgestattet und verfügt über ein Weitwinkelgelenk, Teleskopausleger, 4 Tonnen endlos Rotator, Hydraulikschlauchverbindung an die Kransäule und zum Rotator, Rotatorgelenk mit Pendelbremse und Greifer FB190WF.

Technische Daten

Rückewagen FB90D

Zul. Gesamtgewicht* / Ladevolumen / Nutzlast	11 300 kg* / 9,0 m³ / 9 000 kg
Ladelänge, m	3,8 / 4,5 (mit Rahmenverlängerung)
Bereifung	400/60-15.5
Bremsen	Hydraulik-, Auflauf-, Druckluftbremse
Radantrieb	Black Bruin B240 Nabenmotoren (optional)

* hängt von den Bremsen ab

Forstkrane

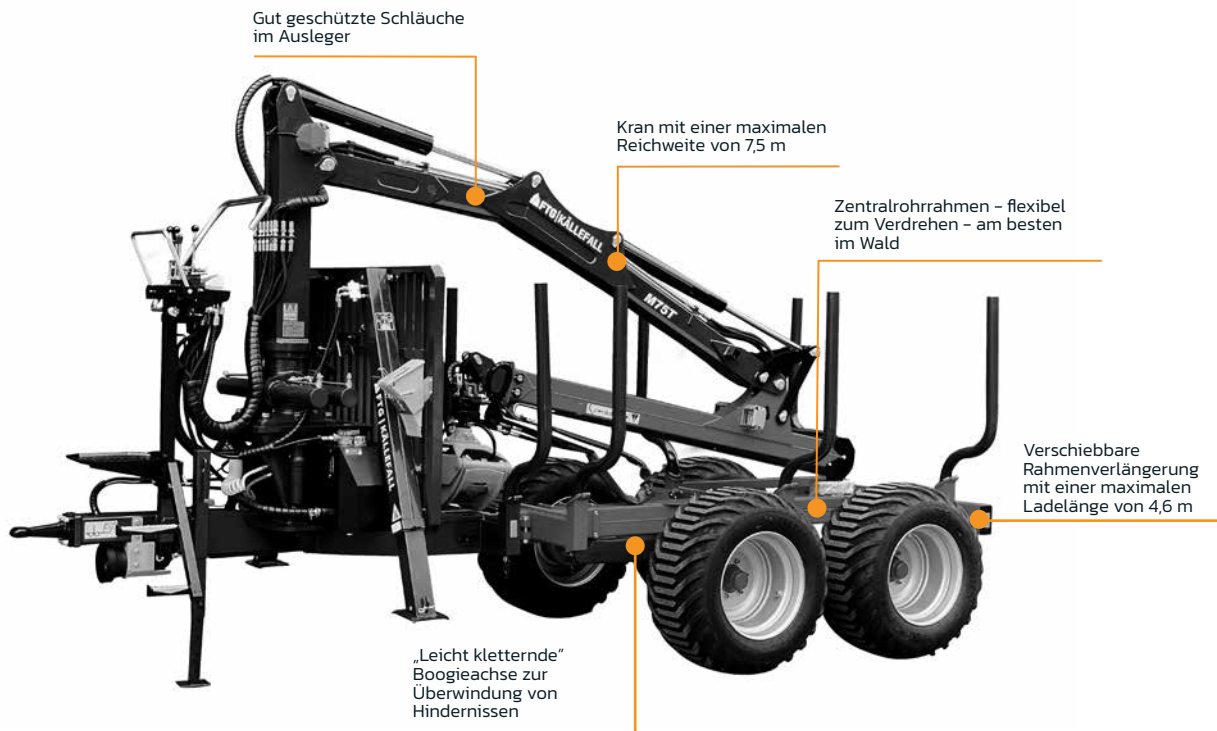
Model	FB63T	FB63TS	FB69T	FB73T	M65T	M69T	M75T	P65	P67T	P75T
Reichweite, m	6,3	6,3	6,9	7,3	6,5	6,9	7,5	6,5	6,7	7,5
Hubkraft bei max. Reichweite, kg	455	600	490	680	280	450	515	500	340	390
Hubkraft bei 4 m, kg	680	860	800	1090	675	900	1133	950	625	900
Teleskopauschub, m	1,36	1,36	1,50	1,80	1,36	1,50	1,80	-	1,36	1,50
Steuerblock, Typ	Drehhebelsteuerung (2-Hebel / 3 Koord.)									

Eigene Ölversorgung ist verfügbar



**Forstanhänger mit
einer Ladekapazität
von 10 Tonnen**

Rückewagen FB100



Der Rückewagen FB100 verfügt über einen Zentralrohrrahmen, gerade Deichsel mit Flansch-Zugöse Ø 40 mm, hydraulische Deichsellenkung mit 2 Zylindern, stabilen Schutzgitter, teleskopische A-Abstützung mit innenliegenden Zylindern, Werkzeugkästen, klappbares Stehpodest, Boogieachse, Hydraulikbremse auf 2 Räder mit innenliegenden Bremszylindern, teleskopische Rahmenverlängerung mit integriertes LED-Rücklicht und Kennzeichenleuchten, 4 Rungenbänke mit 8 Rungen, Zurösen für Spanngurt und Bereifung 400/60-15.5 mit Stollenprofil und Ventilschutz. Rückewagen FB100 kann auch mit einem 2-Radantrieb (Black Bruin, Nabenmotoren B250) an der Hinterachse und einer eigenen Ölversorgung für optimale Zugkraft ausgestattet werden. Der Forstkran M75T ist mit einem Schwenkmotor mit 4 Schwenkzylindern ausgestattet und verfügt über ein Weitwinkelgelenk, Teleskopausleger, 4 Tonnen endlos Rotator, Hydraulikschlauchverbindung an die Kransäule und zum Rotator, Rotatorgelenk mit Pendelbremse und Greifer FB190WF.

Technische Daten

Rückewagen FB100

Zul. Gesamtgewicht* / Ladevolumen / Nutzlast	13 000 kg* / 10,1 m³ / 10 000 kg
Ladelänge, m	4,0 / 4,6 (teleskopische Rahmenverlängerung)
Bereifung	400/60-15.5
Bremsen	Hydraulik-, Druckluftbremse
Radantrieb	Black Bruin B250 Nabenmotoren (optional)

* hängt von den Bremsen ab

Forstkran

Model	FB63T	FB63TS	FB69T	FB73T	M69T	M75T	P75T
Reichweite, m	6,3	6,3	6,9	7,3	6,9	7,5	7,5
Hubkraft bei max. Reichweite, kg	490	600	490	680	490	515	390
Hubkraft bei 4 m, kg	680	860	800	1090	900	1133	900
Teleskopaus Schub, m	1,36	1,36	1,50	1,80	1,50	1,80	1,50
Steuerblock, Typ	Drehhebelsteuerung (2-Hebel / 3 Koord.)						

Eigene Ölversorgung ist verfügbar



**Forstanhänger mit
Doppelrohrrahmen und
einer Ladekapazität von
12 Tonnen**

Rückewagen FB120D



Der Rückewagen FB120D verfügt über einen Doppelrohrrahmen, gerade Deichsel mit Flansch-Zugöse Ø 40 mm, hydraulische Deichsellenkung mit 2 Zylindern, stabilen Schutzgitter, hydraulische Flap-Down Abstützung mit Sperrventil, Boogieachse, Druckluftbremse auf 4 Rädern mit innenliegenden Bremszylindern, 4 Rungenpaare mit 8 Rungen, Rungenbefestigung, Zurösen für Spanngurt, Rungenhalterung für Meterholz-Bündel, klappbares LED-Beleuchtung mit Kennzeichenleuchten und Bereifung 500/50-17 mit Stollenprofil und Ventilschutz. Rückewagen FB120D kann auch mit einem 2-Radantrieb (Black Bruin, Nabenmotoren B250) an der Hinterachse und einer eigenen Ölversorgung für optimale Zugkraft ausgestattet werden. Der Forstkran Mv78T ist mit einem Schwenkmotor mit 4 Schwenkzylindern ausgestattet und verfügt über ein Weitwinkelgelenk, Teleskopausleger, 6 Tonnen endlos Rotator, Hydraulikschlauchverbindung an die Kransäule und zum Rotator, Rotatorgelenk mit Pendelbremse und Greifer FB260.

Technische Daten

Rückewagen FB120D

Zul. Gesamtgewicht* / Ladevolumen / Nutzlast	16 000 kg* / 12,2 m³ / 12 000 kg
Ladelänge, m	4,2 / 5,1 (mit Rahmenverlängerung)
Bereifung	500/50-17
Bremsen	Hydraulik-, Druckluftbremse
Radantrieb	2-WD Black Bruin B250 Nabenmotoren (optional)

* hängt von den Bremsen ab

Forstkran

Model	FB69T	FB73T	M69T	M75T	Mv78T	Mv94T	P82T
Reichweite, m	6,9	7,3	6,9	7,5	7,8	9,4	8,2
Hubkraft bei max. Reichweite kg	490	680	450	515	700	500	350
Hubkraft bei 4 m, kg	800	1090	900	1133	1400	1250	1000
Teleskopauschub, m	1,50	1,80	1,50	1,80	1,80	3,38	1,80
Steuerblock, Typ	Drehhebelsteuerung (2-Hebel / 3 Koord.)						

Eigene Ölversorgung ist verfügbar

P Linie Kräne

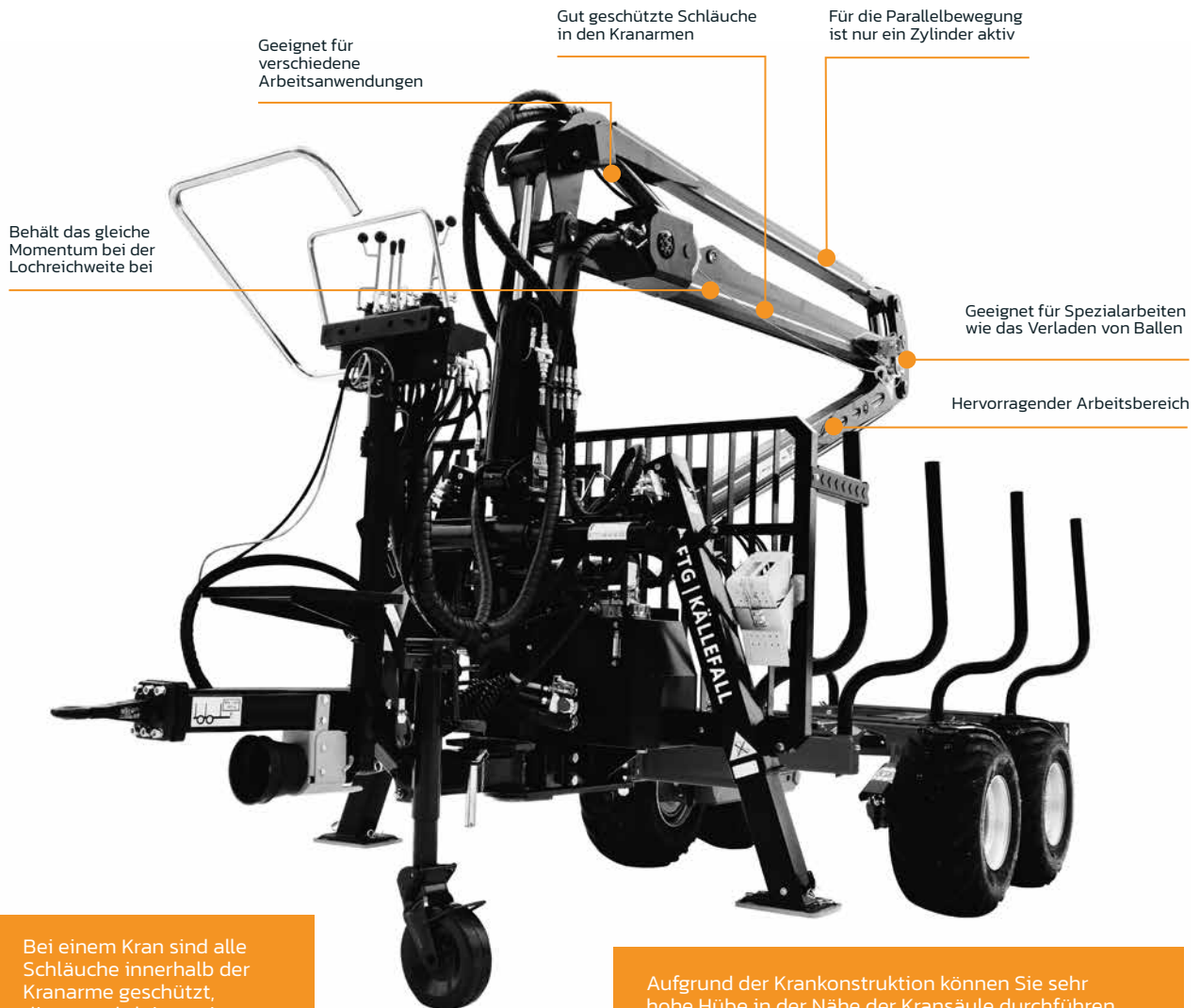
P52 P57 P65 P67T P75T P82T



FTG Källefal Parallelkräne zeichnen sich durch hohe Manövrierfähigkeit und eine robuste Bauweise für die harte Arbeit im Wald aus. Die Krane sind leistungsstark, schnell und einfach zu bedienen und benötigen nur einen geringen Ölfluss. Dies führt zu einem geringeren Kraftstoffverbrauch und einer besseren Arbeitsumgebung. Gebaut von Waldmenschen für Waldmenschen. Die kombinierte Erfahrung und das Know-how schaffen einzigartige Produkte für ein angenehmes Arbeiten im Wald.

- Einzigartige parallele Bewegung, die das gleiche Hubmoment über den gesamten Bereich beibehält. Für diese Bewegung ist nur ein Zylinder aktiv.
- Läuft mit geringem Ölfluss, 60–65 % weniger als ein herkömmlicher Kran. Dies ermöglicht es, Ihre Drehzahl zu senken und den Kraftstoffverbrauch und die Umwelt zu verbessern.
- Parallelkräne, die Ihre Arbeit schnell und effizient machen.
- Einfach zu steuern, die Kranspitze bewegt sich in einer geraden Linie.
- Stärker als ein gewöhnlicher Kran im richtigen Arbeitsbereich.
- Möglich, hohe Aufzüge in der Nähe zu machen.
- Geeignet für andere Arbeitsaufgaben wie die Handhabung von Säcken und Rundballen.
- Hochgeschützte Schläuche innerhalb von Kranauslegern.

Ein Parallelkran ist schnell und effizient. Läuft mit geringem Ölfluss, 60–65 % weniger als ein herkömmlicher Kran. Dies ermöglicht es, die Drehzahl zu senken und den Kraftstoffverbrauch und die Umwelt zu verbessern.



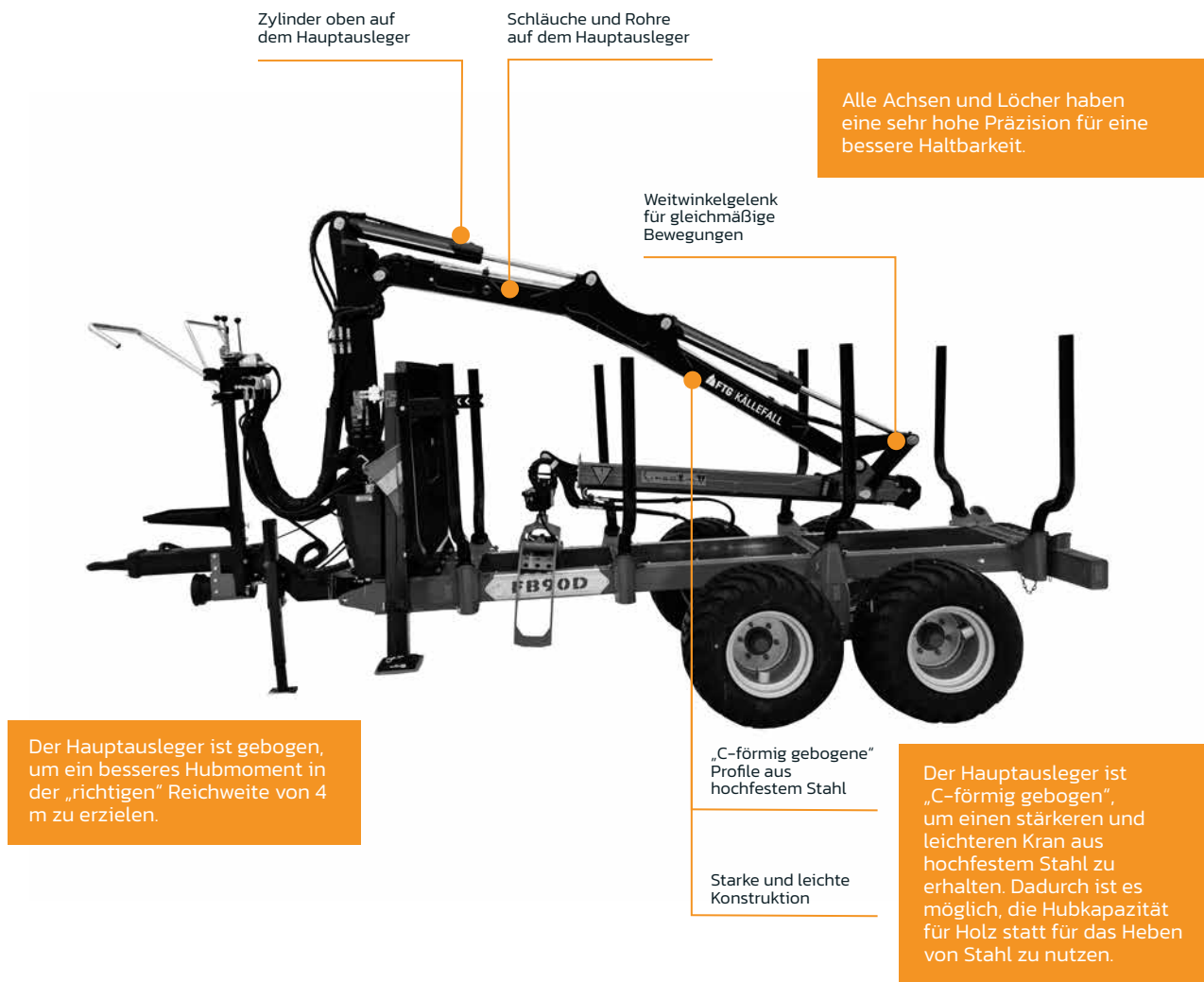
Bei einem Kran sind alle Schläuche innerhalb der Kranarme geschützt, dies gewährleistet einen zuverlässigen Kran mit weniger gebrochenen Schläuchen.

Aufgrund der Krankonstruktion können Sie sehr hohe Hübe in der Nähe der Kransäule durchführen. Dadurch eignet sich der Kran sehr gut zum Laden von Reisig. Es ist auch möglich, weit unter das Niveau des Anhängers zu gelangen.

A photograph of a red and black AFTG KÄLLEFALL M Line crane mounted on a log skidder. The crane's boom is extended upwards and to the left, with the brand name 'AFTG KÄLLEFALL' visible on its side. The end of the boom features a yellow grapple. The machine is positioned in a forest, with a large log resting on the skidder's bed. The background is filled with tall, thin trees.

M Linie Kräne

M65T M69T M75T Mv78T Mv94T



FTG Källefäll M-Kräne sind leistungsstark mit einzigartigen Eigenschaften und großen Reichweiten. Gebaut von Waldmenschen für Waldmenschen. Die kombinierte Erfahrung und das Know-how schaffen einzigartige Produkte für ein angenehmes Arbeiten im Wald.

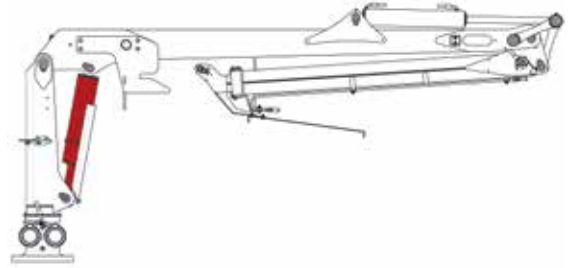
- Krane haben alle Schläuche innerhalb der Kranarme geschützt; Dadurch wird ein zuverlässiger Kran mit weniger gebrochenen Schläuchen gewährleistet.
- Der obige Hubzylinder bietet die beste Hubkapazität in einem normalen Arbeitsbereich bei etwa 4 Metern von der Schwenkwerk. Die Technik besteht darin, dass der Hebearm leicht nach oben zeigt, um die beste Hebekraft zu erzielen. Im Vergleich zu Kranen, die einen Hubzylinder unter dem Hubarm haben, bei dem die Kraft abnimmt, je höher der Hubarm ist.
- Geschützte Hydraulikleitungen auf der Oberseite des Knickarms.
- Der gebogene Hubarm bietet eine stärkere Hubkraft auf lange Reichweite in Bodennähe.
- Große Auswahl an Ventiloptionen.
- Der Hubzylinder befindet sich über dem Hubarm, wo er am besten geschützt ist.

Technische Daten

Der passende Kran für den richtigen Anhänger

FB Linie

Rückwagen / Forstkran	FB42L	FB47L	FB51	FB51L	FB53T	FB63T	FB63TS	FB69T	FB73T
FB30D	●	●	●		●				
FB50D	●	●		●	●				
FB50	●	●							
FB60		●	●		●				
FB70				●	●	●	●	●	
FB90				●		●	●	●	
FB90D				●		●	●	●	●
FB100						●	●	●	●
FB120D								●	●

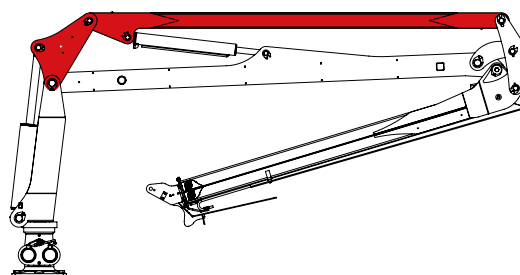


Technische Eigenschaften | Kran FB Linie (Standard Ausrüstung)

Parameter / Model	FB42L	FB47L	FB51	FB51L	FB53T	FB63T	FB63TS	FB69T	FB73T
Reichweite, m	4,2	4,7	5,1	5,1	5,3	6,3	6,3	6,9	7,3
Weitwinkelgelenk	Ja	Ja	Nein	Ja	Ja	Ja	Ja	Ja	Ja
Teleskopauserschub, m	-	-	-	-	1,12	1,36	1,36	1,50	1,80
Hubmoment (Brutto), kNm	25	28	32	39	32	39	47	47	70
Hubmoment (Netto), kNm	20,4 (4 m)	24,5 (4 m)	26 (5 m)	33 (5 m)	27 (5 m)	31 (5 m)	37 (6 m)	37 (6 m)	50 (6 m)
Hubkraft bei max. Reichweite, kg	500	590	510	640	510	455	600	490	680
Hubkraft bei 4 m Reichweite, kg	520	625	565	725	700	680	860	800	1090
Schwenkmoment, kNm	4,0	8,5	8,5	11	8,5	11	11	11	16
Schwenkbereich, °	360								
Eigengewicht gesamt, kg	400	465	555	608	555	680	685	710	950
Pumpenfördermenge empf., l/min	20-30	20-30	20-30	20-30	25-35	30-40	35-40	40-50	40-60
Rotator, Typ	3 t	3 t	3 t	3 t	3 t	3 t	3 t	3 t	4 t
Rotatorgelenk, Typ	ohne Pendelbremse				mit Pendelbremse				
Greifer, Typ	FB120	FB160	FB160	FB160	FB160	FB160	FB160	FB190	FB190WF
Steuerblock, Typ	Drehhebelsteuerung (2-Hebel / 3-Koord.)								
Arbeitsdruck, bar	185								190

P Linie

Rückewagen / Forstkran	P52	P57	P65	P67T	P75T	P82T
FB30D						
FB50D						
FB50						
FB60						
FB70	●	●		●		
FB90			●	●	●	
FB90D			●	●	●	
FB100					●	
FB120D						●

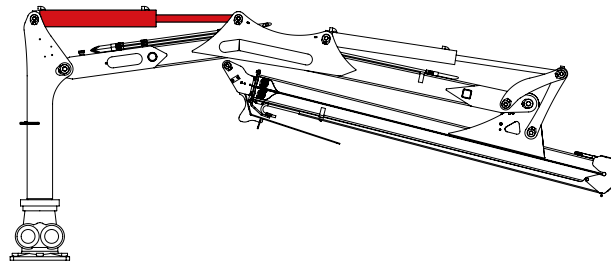


Technische Eigenschaften | Kran P Linie (Standard Ausrüstung)

Parameter/Model	P52	P57	P65	P67T	P75T	P82T
Reichweite, m	5,2	5,7	6,5	6,7	7,5	8,2
Weitwinkelgelenk	Ja	Ja	Ja	Ja	Ja	Ja
Teleskopausschub, m	-	-	-	1,36	1,50	1,80
Hubmoment (Brutto), kNm	28	34	43	34	43	48
Hubmoment (Netto), kNm	23	28,5	32,5	27	29	29
Hubkraft bei max. Reichweite, kg	450	500	500	400	390	350
Hubkraft bei 4 m Reichweite, kg	550	705	950	625	900	1000
Schwenkmoment, kNm	8,5	8,5	11	8,5	11	15
Schwenkbereich, °	360					
Eigengewicht, kg	520	540	850	620	900	1060
Pumpenfördermenge empf., l/min	20-25	25-30	30-35	30-35	35-40	40-60
Rotator, Typ	3 t	3 t	3 t	3 t	3 t	4 t
Rotatorgelenk, Typ	ohne Pendelbremse			mit Pendelbremse		
Greifer, Typ	FB160	FB160	FB190WF	FB160	FB190WF	FB260
Steuerblock, Typ	Drehhebelsteuerung (2-Hebel / 3-Koord.)					
Arbeitsdruck, bar	185					

M Linie

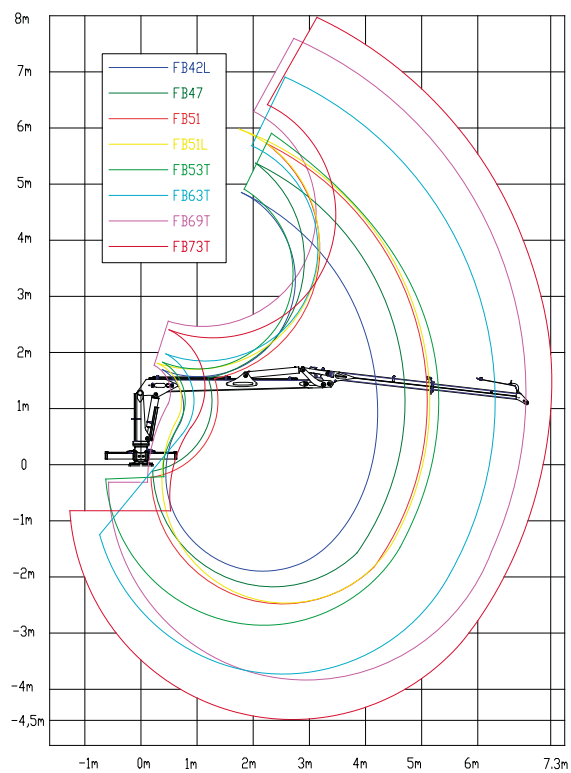
Rückwagen / Forstkran	M65T	M69T	M75T	Mv78T	Mv94T
FB30D					
FB50D					
FB50					
FB60					
FB70	●				
FB90	●	●			
FB90D	●	●	●		
FB100		●	●		
FB120D		●	●	●	●



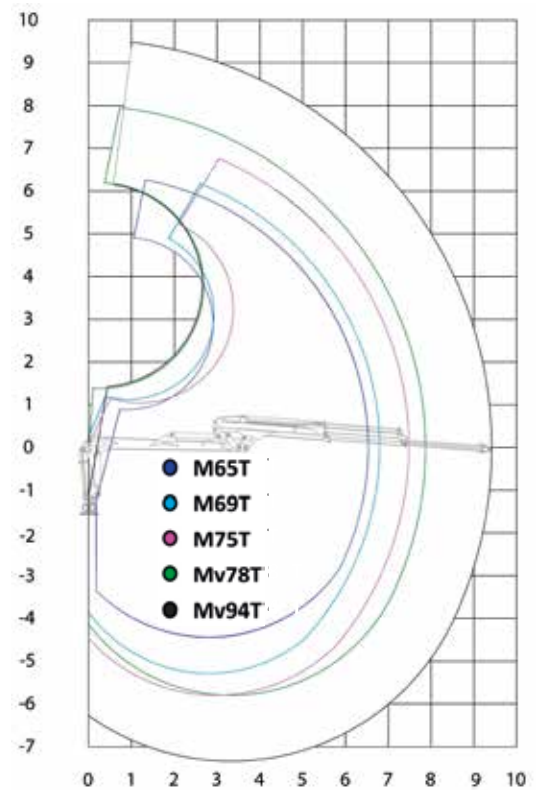
Technische Eigenschaften | Kran M Linie (Standard Ausrüstung)

Parameter/Model	M65T	M69T	M75T	Mv78T	Mv94T
Reichweite, m	6,5	6,9	7,5	7,8	9,4
Weitwinkelgelenk	Ja	Ja	Ja	Ja	Ja
Teleskopausschub, m	1,36	1,50	1,80	1,80	3,38
Hubmoment (Brutto), kNm	25	43	55	81	81
Hubmoment (Netto), kNm	19,5	31,5	37,5	52	47
Hubkraft bei max. Reichweite, kg	280	450	500	675	500
Hubkraft bei 4 m Reichweite, kg	675	900	1100	1400	1250
Schwenkmoment, kNm	8,5	11	16	21	21
Schwenkbereich, °	360				
Eigengewicht gesamt, kg	620	720	1070	1320	1400
Pumpenfördermenge empf., l/min	25-35	35-50	40-60	70-90	70-90
Rotator, Typ	3 t	3 t	4 t	6 t	6 t
Rotatorgelenk, Typ	ohne Pendelbremse		mit Pendelbremse		
Greifer, Typ	FB160	FB160	FB190WF	FB260	FB260
Steuerblock, Typ	Drehhebelsteuerung (2-Hebel / 3-Koord.)				
Arbeitsdruck, bar	185				

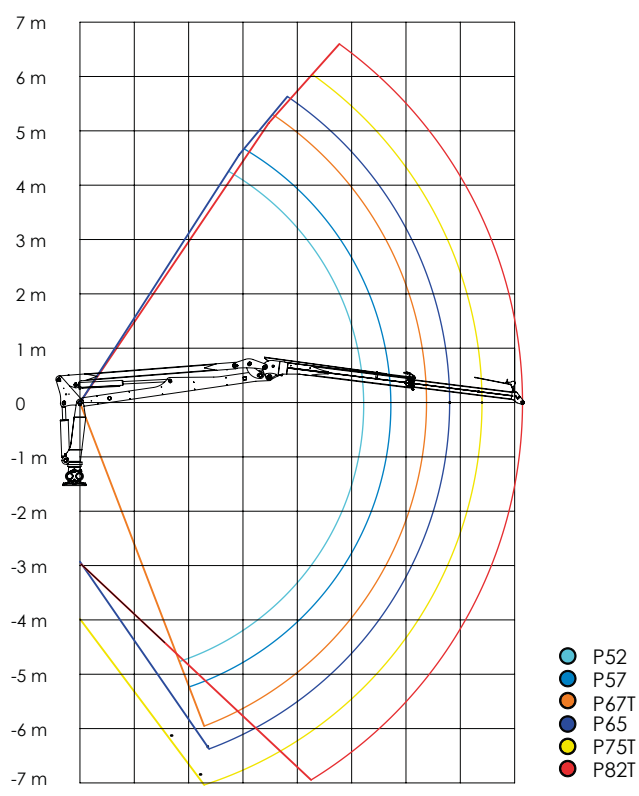
Reichweitendiagramm FB Linie



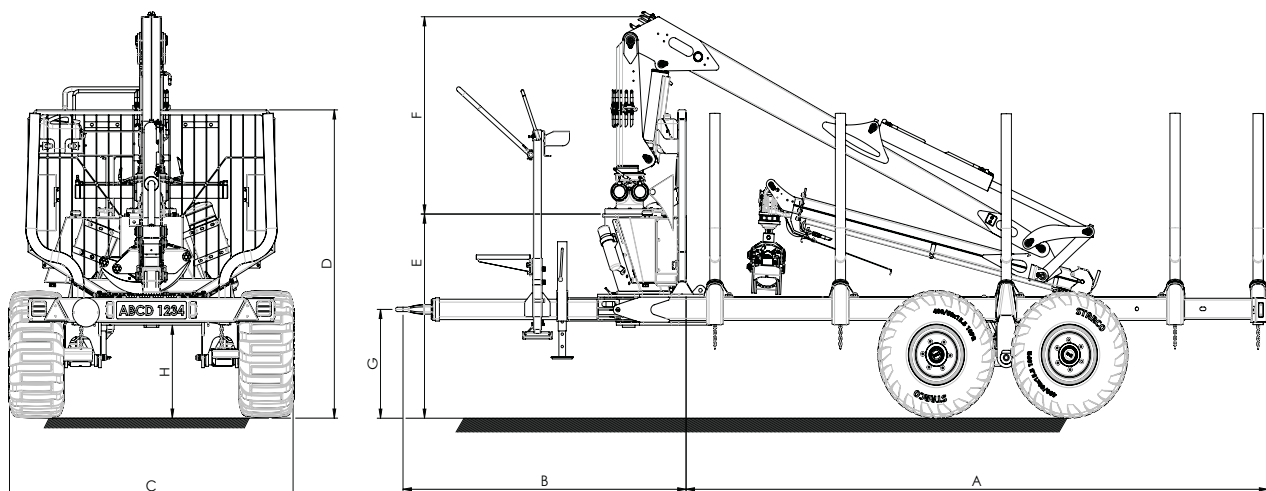
Reichweitendiagramm M Linie



Reichweitendiagramm P Linie



Technische Daten



Anhänger	Kran	Bereifung	A	B	C	D	E	F	G	H
FB30D	FB42L	11.5/80 -15.3	3297	1744	2010	1346	630	1230	377-773	478
	FB47L		3297	1744	2010	1346	630	1330	377-773	478
	FB53T		3297	1744	2010	1346	630	1330	377-773	478
FB50D	FB42L	400/60 -15.5	3660	1885	2100	1665	1100	1230	625-825	450
	FB47L		3660	1885	2100	1665	1100	1330	625-825	450
	FB51L		3660	1885	2100	1665	1100	1390	625-825	450
	FB53T		3660	1885	2100	1665	1100	1330	625-825	450
	FB63T(S)		3660	1885	2100	1665	1100	1360	625-825	450
FB50	FB42L	11.5/80 -15.3	2985-3485	1785-1860	1810	1770	1182	1230	448-815	530
	FB47L		2985-3485	1785-1860	1810	1770	1182	1330	448-815	530
FB60	FB47L	400/60-15.5	2985-3485	1785-1860	2010	1875	1195	1330	448-815	545
	FB51		2985-3485	1785-1860	2010	1875	1195	1350	448-815	545
	FB53T		2985-3485	1785-1860	2010	1875	1195	1330	448-815	545
FB70 FB70-2WD	FB51L	400/60-15.5	3865-4165	1845-2475	2035	1950	1365	1390	407-864	625
	FB53T		3865-4165	1845-2475	2035	1950	1365	1330	407-864	625
	FB63T(S)		3865-4165	1845-2475	2035	1950	1365	1360	407-864	625
	FB69T		3865-4165	1845-2475	2035	1950	1365	1450	407-864	625
	M65T		3865-4165	1845-2475	2035	1950	1365	1600	407-864	625
	P52		3865-4165	1845-2475	2035	1950	1365	1800	407-864	625
	P57		3865-4165	1845-2475	2035	1950	1365	1800	407-864	625
	P67T		3865-4165	1845-2475	2035	1950	1365	1800	407-864	625
FB90 FB90-2WD	FB51L	400/60-15.5	3865-4465	2000-2620	2040	2175	1400	1390	386-959	640
	FB53T		3865-4465	2000-2620	2040	2175	1400	1330	386-959	640
	FB63T(S)		3865-4465	2000-2620	2040	2175	1400	1360	386-959	640
	FB69T		3865-4465	2000-2620	2040	2175	1400	1450	386-959	640
	M65T		3865-4465	2000-2620	2040	2175	1400	1600	386-959	640
	M69T		3865-4465	2000-2620	2040	2175	1400	1650	386-959	640
	P65		3865-4465	2000-2620	2040	2175	1400	2000	386-959	640
	P67T		3865-4465	2000-2620	2040	2175	1400	1800	386-959	640
	P75T		3865-4465	2000-2620	2040	2175	1400	2000	386-959	640

* Abmessungen können je nach Ausstattung abweichen.

Technische Daten

Trailer	Crane	Wheels	A	B	C	D	E	F	G	H
FB90D	FB63T(S)	500/50-17	3865-4465	2000-2620	2330	2150	1435	1360	435-1010	690
	FB69T		3865-4465	2000-2620	2330	2150	1435	1450	435-1010	690
	FB73T		3865-4465	2000-2620	2330	2150	1435	1700	435-1010	690
	M65T		3865-4465	2000-2620	2330	2150	1435	1600	435-1010	690
	M69T		3865-4465	2000-2620	2330	2150	1435	1650	435-1010	690
	M75T		3865-4465	2000-2620	2330	2150	1435	1850	435-1010	690
	P65		3865-4465	2000-2620	2330	2150	1435	2000	435-1010	690
	P67T		3865-4465	2000-2620	2330	2150	1435	1800	435-1010	690
	P75T		3865-4465	2000-2620	2330	2150	1435	2000	435-1010	690
FB100 FB100-2WD	FB63T(S)	500/50-17	3955-4580	1175-2035	2330	2200	1345	1360	454-946	625
	FB69T		3955-4580	1175-2035	2330	2200	1345	1450	454-946	625
	FB73T		3955-4580	1175-2035	2330	2200	1345	1700	454-946	625
	M69T		3955-4580	1175-2035	2330	2200	1345	1650	454-946	625
	M75T		3955-4580	1175-2035	2330	2200	1345	1850	454-946	625
	P75T		3955-4580	1175-2035	2330	2200	1345	2000	454-946	625
FB120D FB120D-2WD	FB69T	600/50-22.5	4165-5060	2360-2420	2635	2455	1585	1450	600-970	700
	FB73T		4165-5060	2360-2420	2635	2455	1585	1700	600-970	700
	M69T		4165-5060	2360-2420	2635	2455	1585	1650	600-970	700
	M75T		4165-5060	2360-2420	2635	2455	1585	1850	600-970	700
	Mv78T		4165-5060	2360-2420	2635	2455	1585	1850	600-970	700
	Mv94T		4165-5060	2360-2420	2635	2455	1585	1850	600-970	700
	P82T		4165-5060	2360-2420	2635	2455	1585	1850	600-970	700

* Abmessungen können je nach Ausstattung abweichen.

Technische Eigenschaften | Rückewagen Serienausstattung

Parameter / Model	FB30D	FB50D	FB50	FB60	FB70	FB70-2WD	FB90	FB90-2WD	FB90D	FB100	FB100-2WD	FB120D-2WD
Zul. Gesamtgewicht *, kg	5 000	7 000	6 300	7 550	9 000	9 000	11 300	11 300	11 300	13 000	13 000	16 000
Nutzlast, kg	3 000	5 000	5 000	6 000	7 000	7 000	9 000	9 000	9 000	10 000	10 000	12 000
Schutzgitterfläche, m²	0,9	1,6	1,4	1,75	1,9	1,9	2,0	2,0	2,0	2,2	2,2	2,45
Eigengewicht *, kg	1000	1200	820	1 000	1 300	1 300	1 600	1 800	1 600	1 700	1 900	2 700
Ladelänge, m	3,3	3,7	3,0	3,0	3,8	3,8	3,8	3,8	3,8	4,0-4,6	4,0-4,6	4,2
Rahmen, mm	140x80	140x80	120x120	120x120	140x140	140x140	160x160	160x160	160x80	160x160	160x160	200x100
Bereifung	11.5/80-15.3	400/60-15.5	11.5/80-15.3	11.5/80-15.3	11.5/80-15.3	400/60-15.5	400/60-15.5	400/60-15.5	400/60-15.5	400/60-15.5	500/50-17	500/50-17
Hydraulische Deichsellenkung	-				1 Zylinder		2 Zylindern					
Hydraulische Stützfüße	Teleskopisch		Klappbar		Teleskopisch							Klappbar
Rungenpaare /Rungen	4 / 8	4 / 8	2 / 4	2 / 4	3 / 6	3 / 6	4 / 8	4 / 8	4 / 8	4 / 8	4 / 8	4 / 8

* Gewichte können je nach Ausstattung abweichen.

Zubehör

Wir bieten eine breite Palette von Holz-, Energieholz- und Schallengreifern, um verschiedene Bedürfnisse zu treffen; zwei Seilwinde Modelle mit Fernbedienung Controller an. Für jedes Rückwagenmodell ist eine eigene Ölversorgung verfügbar, um den Ölfluss zum Traktor sicherzustellen. 3-Punkt Abstützungen in drei Größen, um Forstkräne an landwirtschaftliche Radtraktoren zu anbauen, und anderes Zubehör.

Technische Eigenschaften | Greifer

Parameter / Model	FB120	FB160	FB160S	FB190	FB190S	FB190WF	FB210	FB210S	FB260	KG180	FB120V
Typ	Rundholz	Rundholz	Reisig	Rundholz	Reisig	Rundholz	Rundholz	Reisig	Rundholz	Schalen	Schalen
Greiferfläche, m²	0,12	0,16	0,16	0,19	0,19	0,19	0,21	0,21	0,26	-	-
Max. Greifbreite, mm	909	1010	1024	1200	1270	1200	1243	1319	1370	1340	1200
Min. Greifbreite, mm	42	50	50	50	50	50	73	73	50	-	-
Schließkraft der Zangen, kN	6,9	7,5	7,5	9	9	9	7,4	7,4	12,5	-	15
Höhe, mm	357	402	401	416	416	380	487	495	425	649	730
Breite, mm	529	620	618	683	683	683	755	753	775	700	840
Tiefe, mm	274	271	271	272	272	350	351	421	360	635	660
Hydraulischer Zylinder, mm	Ø60x25	Ø70x30	Ø70x30	Ø73x32	Ø70x32	Ø73x32	Ø80x40	Ø80x40	Ø80x40	Ø73x32	Ø100x40
Gewicht, kg	40	55	60	68	73	81	110	114	115	116	125
Material	Domex650	Domex650	Domex650	Domex650	Domex650	Domex650	Domex650	Domex650	Domex650	S355	Domex650
Kupplungsbuchse, mm	Ø49,7	Ø49,7	Ø49,7	Ø49,7	Ø49,7	Flansch / Adapter	Flansch / Adapter	Flansch / Adapter	Flansch / Adapter	Ø49,7	Flansch / Adapter

Technische Eigenschaften | Einlegeschalen (ohne Greifer)

Parameter / Model	B120 (für FB120)	B160 (für FB160; FB160S)	B190 (für FB190; FB190S)	B190W (für FB190WF)	B260 (für FB260)
Volumen, L	80	110	120	120	150
Höhe, mm	394	463	566	463	525
Breite, mm	485	561	610	610	690
Tiefe, mm	567	582	600	600	600
Gewicht, kg	26	33	35	37	44

Technische Eigenschaften | Seilwinde

Parameter / Model	FB800*	1410KPL
Zugkraft, kp	800	1400
Seilgeschwindigkeit, m/s	0,55	0,45
Seillänge, m	35	35
Seildurchmesser, mm	Ø5	Ø6
Fernbedienung Controller	Serie	Serie

Die Daten entsprechen einen Druck – 175 bar, Pumpenleistung – 40 l/min (* 20 l/min)

Zubehör



Greifer FB120



Greifer FB160



Energieholzgreifer FB160S



Greifer FB190



Energieholzgreifer FB190S



Greifer FB190WF



Greifer FB210



Energieholzgreifer 210S



Greifer FB260



Rundballengreifer



Schalengreifer



Einlegeschaalen



Seilwinde 1410KPL



Seilwinde FB800



A-Typ Abstützung KAT. I



A-Typ Abstützung KAT. II



A-Typ Abstützung KAT. III



Eigenölversorgung für
3-Punkt Rahmen



Kanisterhalter



Reisigwanne

Technische Daten

Rückewagenzubehör

Rückewagenzubehör und Sonderausstattung													
Parameter / Model	FB30D	FB50D	FB50	FB60	FB70	FB70-2WD	FB90	FB90-2WD	FB90D	FB100	FB100-2WD	FB120D	FB120D-2WD
Bereifung													
11.5/80-15.3 10PR, Rillenprofil	●	-	●	●	●	-	-	-	-	-	-	-	-
12.5/80-15.3 14PR, Rillenprofil	-	-	o	o	o	-	-	-	-	-	-	-	-
400/60-15.5 14PR, Rillenprofil	-	-	-	o	o	-	o	-	o	o	-	-	-
400/60-15.5 14PR, Stollenprofil	-	●	-	o	o	●	●	●	●	●	-	-	-
480/45-17 14PR, Stollenprofil	-	o	-	-	-	-	o	-	o	-	-	-	-
500/50-17 18PR, Stollenprofil	-	-	-	-	-	-	o	-	o	o	●	●	●
500/45-22.5 16PR, Stollenprofil	-	-	-	-	-	-	-	-	-	o	-	-	-
550/45-22.5 16PR, Stollenprofil	-	-	-	-	-	-	-	-	-	o	-	o	o
600/50-22.5 16PR, Stollenprofil	-	-	-	-	-	-	-	-	-	-	-	o	o
Bremse													
Auflaufbremse	o	●	o	o	o	-	o	-	o	-	-	-	-
Auflaufbremse + Hydraulikbremse	-	-	o	o	o	-	o	-	o	-	-	-	-
Hydraulikbremse (2 Räder)	o	o	o	o	●	o	●	●	●	●	●	-	-
Hydraulikbremse (4 Räder)	-	-	o	o	o	o	o	o	o	o	o	-	-
Druckluftbremse (2 Räder)	-	o	o	o	o	o	o	o	o	-	o	o	o
Druckluftbremse (4 Räder)	-	-	-	-	o	o	o	o	o	o	o	●	o
Eigene Ölversorgung													
Eigenölversorgung mit Aufsteckpumpe	o	o	o	o	o	o	o	o	o	o	o	o	o
Eigenölversorgung mit Zapfwellenpumpe	o	o	o	o	o	o	o	o	o	o	o	o	o
Sonstiges Zubehör													
Rungenbank	-	-	o	o	o	o	o	o	-	-	-	-	-
Rungenbank abnehmbar	-	-	o	o	o	o	o	o	o	o	o	-	-
Zusätzliches Rungenpaar	o	o	o	o	o	o	o	o	o	o	o	o	o
Hintere Rungenbank mit integriertem LED-Rücklicht	●	●	-	-	-	-	-	-	-	-	-	-	-
Rahmenverlängerung mit integriertem LED-Rücklicht	-	-	o	o	o	o	o	o	o	●	●	o	o
Kennzeichenbeleuchtungsschutz	●	●	o	o	o	o	o	o	o	o	o	o	o
Rungenhalter für 1 m Holzbündel	●	●	-	-	o	o	o	o	●	-	-	●	●
Werkzeugskiste	-	o	o	o	o	o	●	●	●	●	●	o	-
Deckel für Werkzeugskiste	-	o	o	o	o	o	o	o	●	-	-	-	-
Greiferhalter	-	o	o	o	o	o	o	o	o	-	-	-	-
Stehpodest mit Leiter	-	●	o	o	●	●	●	●	●	●	●	o	o
Teleskopleiter für Stehpodest	-	o	o	o	o	o	o	o	o	o	o	o	o
Stehpodest mit Sitz	-	-	o	o	o	o	o	o	o	o	o	o	o
Stützfuß	o	o	o	o	o	-	o	-	o	o	-	-	-
Kurbelstützfuß mit Höhenverstellung	o	o	o	o	o	o	o	o	o	o	o	o	o
Stützrad klappbar mit Höhenverstellung	o	o	o	o	o	o	-	-	-	-	-	-	-

● Serie o Option - nicht lieferbar

Technische Daten

Rückewagenzubehör

Rückewagenzubehör und Sonderausstattung													
Parameter / Model	FB30D	FB50D	FB50	FB60	FB70	FB70-2WD	FB90	FB90-2WD	FB90D	FB100	FB100-2WD	FB120D	FB120D-2WD
Sonstiges Zubehör													
Absperrventile für Abstützung	o	o	o	o	o	o	o	o	o	o	o	●	●
Kanisterhalter mit Tank	o	o	o	o	o	o	o	o	o	o	o	o	o
Schutzplatten für Stützbeine	o	o	o	o	o	o	o	o	o	o	o	-	-
Radkeile	o	o	o	o	o	o	o	o	o	o	o	o	o
Stützverbindung zwischen Schutzgitter und erstem Rungenpaar	-	-	o	o	o	o	o	o	o	-	-	-	-
Rungenverlängerung	o	o	o	o	o	o	o	o	o	o	o	o	o
Holzboden	o	o	-	-	-	-	-	-	o	-	-	o	o
Radnabenantrieb mit Hydraulikmotoren	-	-	-	-	o	●	-	●	o	-	●	o	●
Verzinkte Reisigwanne	o	o	o	o	o	o	o	o	o	o	o	o	o

● Serie o Option - nicht lieferbar

Kranzubehör / FB Linie

Kranzubehör und Sonderausstattung									
Parameter / Model	FB42L	FB47L	FB51	FB51L	FB53T	FB63T	FB63TS	FB69T	FB73T
Steuerung									
Drehhebelsteuerung CRV60/7A (60 l/min)	●	●	●	●	-	-	-	-	-
Drehhebelsteuerung CRV60/8A (60 l/min)	-	-	-	-	●	●	●	●	-
Drehhebelsteuerung Hydrocontrol 4/8 XYZ (60 l/min)	-	-	-	-	o	o	o	o	-
Drehhebelsteuerung CRV80/8A (80 l/min)	-	-	-	-	-	-	-	o	●
On/Off-Steuerung CRV60/8-E, 2 x elektr. (60 l/min)	-	-	-	-	o	o	o	o	-
On/Off-Steuerung Hydrocontrol, 2 x elektr. (60 l/min)	-	-	-	-	o	o	o	o	-
On/Off-Steuerung, 2 x elektr. (80 l/min)	-	-	-	-	-	-	-	o	o
2-Hebel Eurosteuerung HC-TR55/4, 4 x elektr. On/Off	o	o	o	o	o	o	o	o	o
Niederdrucksteuerung mit Joysticks	-	-	-	-	o	o	o	o	o
EHC Kabelsteuerung mit Joysticks	-	-	-	-	o	o	o	o	o
EHC Funksteuerung	o	o	o	o	o	o	o	o	o
Seilwinde									
FB800 mit Fernbedienung Controller	o	o	o	o	o	-	-	-	-
1410 KPL mit Fernbedienung Controller	-	o	-	o	o	o	o	o	o
Greifer									
Greifer FB120 (0.12 m²)	●	-	-	-	-	-	-	-	-
Greifer FB160 (0.16 m²)	o	●	●	●	●	●	●	-	-
Energieholzgreifer FB160S (0.16 m²)	o	o	o	o	o	o	o	-	-
Greifer FB190 (0.19 m²)	-	-	-	o	-	o	o	●	o
Energieholzgreifer FB190S (0.19 m²)	-	-	-	o	-	o	o	o	o
Greifer FB190WF (0.19 m²)	-	-	-	o	-	o	o	o	●
Greifer FB210 (0.21 m²)	-	-	-	-	-	-	-	o	o
Energieholzgreifer FB210S (0.21 m²)	-	-	-	-	-	-	-	o	o
Greifer FB260 (0.26 m²)	-	-	-	-	-	-	-	o	o
Schalengreifer KG180 (0.11 m³)	o	o	o	o	o	o	o	o	o

● Serie o Option - nicht lieferbar

Technische Daten

Kranzubehör / FB Linie

Kranzubehör und Sonderausstattung									
Parameter / Model	FB42L	FB47L	FB51	FB51L	FB53T	FB63T	FB63TS	FB69T	FB73T
Greifer									
Schalengreifer FB120V (0.12 m³)	-	-	-	-	-	-	-	o	o
Einlegeshalen für Greifer	o	o	o	o	o	o	o	o	o
Sonstiges Zubehör									
3 Tonnen Rotator	●	●	●	●	●	●	●	●	o
4 Tonnen Rotator	-	-	-	-	-	-	-	o	●
4 Tonnen Flansch Rotator	-	-	-	-	-	-	-	o	o
Rotatorgelenk ohne Pendelbremse	●	●	●	o	o	o	o	o	o
Rotatorgelenk mit Pendelbremse	o	o	o	●	●	●	●	●	●
Schutzplatte für Hubzylinder	o	o	o	o	o	o	o	o	o
LED Arbeitsscheinwerfer am Kranausleger	o	o	o	o	o	o	o	o	o
LED Arbeitsscheinwerfer an der Kransäule	o	o	o	o	o	o	o	o	o
Motorsägenhalter	o	o	o	o	o	o	o	o	o
Hydraulikschlauchanschlüsse an der Kransäule	o	o	o	o	o	o	o	●	●
Absperrhahn für Hubzylinder	o	o	o	o	o	o	o	o	o
Manometer zur Kontrolle des Betriebsdrucks	o	o	o	o	o	o	o	o	o
Steuerblock Abdeckung <FTG>	o	o	o	o	o	o	o	o	o
3-Punkt Rahmen									
A-Typ Abstützung KAT. I	o	o	o	-	o	-	-	-	-
A-Typ Abstützung KAT. II	-	-	-	o	-	o	o	o	-
Flap-Down Abstützung KAT. II	-	-	-	-	-	o	o	o	o
Flap-Down Abstützung KAT. III	-	-	-	-	-	-	o	o	o
Eigenölversorgung für 3-Punkt Rahmen	o	o	o	o	o	o	o	o	●
Absperrventile für Stützbeine	o	o	o	o	o	o	o	o	o

● Serie o Option - nicht lieferbar

Kranzubehör / M Linie

Kranzubehör und Sonderausstattung					
Parameter / Model	M65T	M69T	M75T	Mv78T	Mv94T
Steuerung					
Drehhebelsteuerung CRV60/8A (60 l/min)	●	●	●	-	-
Drehhebelsteuerung CRV80/8A (80 l/min)	-	o	o	●	●
On/Off-Steuerung CRV60/8-E, 2 x elektr. (60 l/min)	o	o	o	-	-
On/Off-Steuerung Hydrocontrol, 2 x elektr. (60 l/min)	o	o	o	-	-
On/Off-Steuerung, 2 x elektr. (80 l/min)	-	-	o	o	o
2-Hebel Eurosteuerung HC-TR55/4, 4 x elektr. On/Off	o	o	o	o	o
Niederdrucksteuerung mit Joysticks	o	o	o	o	o
EHC Kabelsteuerung mit Joysticks	o	o	o	o	o
EHC Funksteuerung	o	o	o	o	o
Seilwinde					
1410 KPL mit Fernbedienung Controller	o	o	o	o	o

● Serie o Option - nicht lieferbar

Technische Daten

Kranzubehör / M Linie

Kranzubehör und Sonderausstattung					
Parameter / Model	M65T	M69T	M75T	Mv78T	Mv94T
Greifer					
Greifer FB160 (0.16 m³)	●	●	o	o	o
Energieholzgreifer FB160S (0.16 m³)	o	o	o	o	o
Greifer FB190 (0.19 m³)	o	o	o	o	o
Energieholzgreifer FB190S (0.19 m³)	o	o	o	o	o
Greifer FB190WF (0.19 m³)	o	o	●	o	o
Greifer FB210 (0.21 m³)	o	o	o	o	o
Energieholzgreifer FB210S (0.21 m³)	o	o	o	o	o
Greifer FB260 (0.26 m³)	-	-	-	●	●
Schalengreifer KG180 (0.11 m³)	o	o	o	o	o
Schalengreifer FB120V (0.12 m³)	o	o	o	o	o
Einlegeshalen für Greifer	o	o	o	o	o
Sonstiges Zubehör					
3 Tonnen Rotator	●	●	-	-	-
4 Tonnen Rotator	o	o	●	-	-
4 Tonnen Flansch Rotator	o	o	o	-	-
5 Tonnen Flansch Rotator	-	-	-	●	●
Rotatorgelenk ohne Pendelbremse	●	●	-	-	-
Rotatorgelenk mit Pendelbremse	o	o	●	●	●
Schutzplatte für Hubzylinder	-	-	-	o	o
LED Arbeitsscheinwerfer am Kranausleger	o	o	o	o	o
LED Arbeitsscheinwerfer an der Kransäule	o	o	o	o	o
Motorsägenhalter	o	o	o	o	o
Hydraulikschlauchanschlüsse an der Kransäule	●	●	●	●	●
Absperrhahn für Hubzylinder	o	o	o	o	o
Manometer zur Kontrolle des Betriebsdrucks	o	o	o	o	o
Steuerblock Abdeckung <FTG>	o	o	o	o	o
3-Punkt Rahmen					
A-Typ Abstützung KAT. I	o	-	-	-	-
A-Typ Abstützung KAT. II	-	o	-	-	-
Flap-Down Abstützung KAT. II	-	o	o	-	-
Flap-Down Abstützung KAT. III	-	-	o	o	o
Eigenölversorgung für 3-Punkt Rahmen	o	o	o	o	o
Absperrventile für Stützbeine	o	o	o	o	o

● Serie o Option - nicht lieferbar

Kranzubehör / P Linie

Kranzubehör und Sonderausstattung						
Parameter / Model	P52	P57	P65	P67T	P75T	P82T
Steuerung						
Drehhebelsteuerung CRV60/7A (60 l/min)	●	●	●	-	-	-
Drehhebelsteuerung CRV60/8A (60 l/min)	-	-	-	●	●	●
Drehhebelsteuerung CRV80/8A (80 l/min)	-	-	-	o	o	o

● Serie o Option - nicht lieferbar

Technische Daten

Kranzubehör / P Linie

Kranzubehör und Sonderausstattung						
Parameter / Model	P52	P57	P65	P67T	P75T	P82T
Steuerung						
On/Off-Steuerung CRV60/8-E, 2 x elektr. (60 l/min)	o	o	o	o	o	o
On/Off-Steuerung Hydrocontrol, 2 x elektr. (60 l/min)	o	o	o	o	o	o
On/Off-Steuerung, 2 x elektr. (80 l/min)	-	-	-	-	o	o
2-Hebel Eurosteuerung HC-TR55/4, 4 x elektr. On/Off	o	o	o	o	o	o
Niederdrucksteuerung mit Joysticks	o	o	o	o	o	o
EHC Kabelsteuerung mit Joysticks	o	o	o	o	o	o
EHC Funksteuerung	o	o	o	o	o	o
Seilwinde						
1410 KPL mit Fernbedienung Controller	o	o	o	o	o	o
Greifer						
Greifer FB120 (0.12 m²)	o	o	-	-	-	-
Greifer FB160 (0.16 m²)	●	●	o	●	o	o
Energieholzgreifer FB160S (0.16 m²)	o	o	o	o	o	o
Greifer FB190 (0.19 m²)	-	-	o	o	o	o
Energieholzgreifer FB190S (0.19 m²)	-	-	o	o	o	o
Greifer FB190WF (0.19 m²)	-	-	●	o	●	o
Greifer FB210 (0.21 m²)	-	-	-	o	o	o
Energieholzgreifer FB210S (0.21 m²)	-	-	o	o	o	o
Greifer FB260 (0.26 m²)	-	-	-	-	o	●
Schalengreifer KG180 (0.11 m³)	o	o	o	o	o	o
Schalengreifer FB120V (0.12 m)	o	o	o	o	o	o
Einlegeshalen für Greifer	o	o	o	o	o	o
Sonstiges Zubehör						
3 Tonnen Rotator	●	●	●	●	●	o
4 Tonnen Rotator	-	-	-	-	o	●
4 Tonnen Flansch Rotator	-	-	-	-	o	o
Rotatorgelenk ohne Pendelbremse	●	●	o	o	o	o
Rotatorgelenk mit Pendelbremse	o	o	●	●	●	●
LED Arbeitsscheinwerfer am Kranausleger	o	o	o	o	o	o
LED Arbeitsscheinwerfer an der Kransäule	o	o	o	o	o	o
Motorsägenhalter	o	o	o	o	o	o
Hydraulikschlauchanschlüsse an der Kransäule	o	o	o	o	o	o
Absperrhahn für Hubzylinder	o	o	o	o	o	o
Manometer zur Kontrolle des Betriebsdrucks	o	o	o	o	o	o
Steuerblock Abdeckung <FTG>	o	o	o	o	o	o
3-Punkt Rahmen						
A-Typ Abstützung KAT. I	o	o	-	-	-	-
A-Typ Abstützung KAT. II	o	o	o	o	o	-
Flap-Down Abstützung KAT. III	-	-	-	-	-	o
Eigenölversorgung für 3-Punkt Rahmen	o	o	o	o	o	o
Absperrventile für Stützbeine	o	o	o	o	o	o

Ein Wort vom Ingenieur



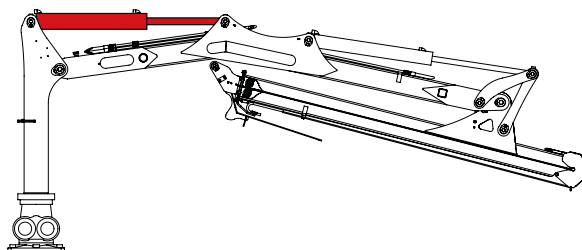
Am Produktentwicklungsprozess sind drei Abteilungen beteiligt. An erster Stelle stehen die Verkaufsleiter, die Informationen und Wünsche der Kunden sammeln, dann unser Team von Ingenieuren, die für die technische Umsetzung verantwortlich sind. Und die Kollegen im Werk, die in der letzten Phase der Produktion ihre Verbesserungsvorschläge einbringen können.

Am interessantesten ist es natürlich, ein neues Produkt zu entwickeln, eine grundlegend neue Lösung zu finden, die dann auch umgesetzt werden muss. Solche Projekte dauern jedoch sehr lange, fast ein Jahr. Der andere Teil der Arbeit ist die kontinuierliche Produktverbesserung auf der Grundlage von Kundenkommentaren oder -wünschen. Solche Aufgaben beginnen sofort und benötigen nur ein oder zwei Monate, um den Endnutzer zu erreichen.

Das Interessante an unserer Arbeit ist, dass der Bedarf an Anhängern und Kränen in jedem Land anders ist. Sie wird durch Traditionen, Gewohnheiten und natürliche Umstände bestimmt. Die Skandinavier zum Beispiel schneiden hohe und leichte Kiefern, und ein Deutscher muss möglicherweise eine dicke, alte Eiche schneiden, die um ein Vielfaches schwerer ist. Außerdem arbeitet der skandinavische Förster gerne nur in der Traktorkabine, während der deutsche oder österreichische Förster hauptsächlich im Freien auf der Plattform arbeitet. Wenn Sie also einen Källefall-Anhänger und -Kran kaufen, können Sie ihn nach Belieben vervollständigen, genau wie beim Kauf eines neuen Autos.

Außerdem sind wir froh, dass wir unsere FTG-Kollegen in Schweden haben, die ähnliche Produkte entwickeln. Durch den Austausch von Erfahrung und Know-how sorgen wir für einen breiteren Ansatz und bessere Qualität.

Die häufig gestellte Frage "Welcher Anhänger ist die beste Wahl?" Unsere Produktpalette umfasst Anhänger von 3 bis 12 Tonnen, Kräne von 4,2 bis zu 9,4 Meter Reichweite. So findet jeder das Richtige für seine Bedürfnisse.



- Renald Kalinkin

Entwicklungsmanager bei FTG Baltic

Källefall Geschichte



FTG Baltic-Geschäftsführerin Eglė Rakštienė mit Ingrid Thunström im März 2022



Bauernhof Källefall 1925

Der Name Källefall bedeutet fallendes Wasser oder Wasserfall aus einer Quelle.



Es begann mit einer Kupferhämmer

Källefall ist ein Bauernhof außerhalb von Tidaholm, dessen Geschichte bis ins Jahr 1786 zurückreicht. Er erhielt seinen Namen von dem nahe gelegenen Fluss mit einem Wasserfall, der zum Antrieb einer Kupferhämmer genutzt wurde. Ab 1864 gehörte der Hof der Familie von Essen, die auch die Stadt Tidaholm gegründet hatte.

Eine neue Marke entsteht

Ingrid, die auf dem Hof Källefall lebt, beschloss gemeinsam mit ihrem Mann Anders, zusammen mit ihrem Freund Kjell ein eigenes Unternehmen im Bereich Forstmaschinen zu gründen. Im Jahr 1993 wurde das Unternehmen Källefalls Maskin gegründet. Der Name des Unternehmens stammt vom Hof, und das erste Logo zeigte eine Eule aus dem Wappen der Familie von Essen.

Entwarf seine eigenen Produkte

Anders wurde Geschäftsführer und Produktdesigner. Kjell übernahm die Position des Einkaufsleiters und Ingrid arbeitete im Marketing und Vertrieb. Sie saßen alle in einem gemeinsamen Büro. Die Produkte waren robust und bekannt für ihre Rahmensteuerung, obwohl es sich um relativ kleine Anhänger handelte. Die funkgesteuerte Seilwinde, die gut geschützt im Inneren der Säule untergebracht war, wurde aus Sicherheitsgründen ebenfalls sehr beliebt.

Erfolgreiche Zusammenarbeit mit Herstellern in Litauen

Über die schwedische Botschaft in Litauen kamen sie mit Dr. Vygintas Geležiūnas, dem Vater der derzeitigen Geschäftsführerin von FTG Baltic, Eglė Rakštienė, in Kontakt. Sie verstanden sich gut und begannen, zusammenzuarbeiten. Dr. Vygintas organisierte die Herstellung von Stahlkomponenten, die zur Montage nach Tidaholm geschickt wurden. Diese Kontakte waren der Beginn von FTG Baltic, das heute Produkte unter der Marke Källefall entwickelt und herstellt.

Zertifizierungen



Managementsystem-Zertifizierung

Unternehmen sehen sich heute einer Vielzahl von Risiken – und Chancen – gegenüber. Die Managementsystemzertifizierung ermöglicht es Unternehmen, ihre organisatorische Leistung zu verbessern und ihren Ruf zu schützen. Moderne Managementsysteme sind so konzipiert, dass sie flexibel sind und auf die spezifischen Bedürfnisse der Organisation zugeschnitten sind. In diesem Zusammenhang wird die Zertifizierung zu einem wertvollen Instrument zur kontinuierlichen Verbesserung in einem bestimmten Bereich sowie zur Verringerung der Risiken in einer Organisation.

FTG Baltic UAB ist in drei Bereichen zertifiziert. Im Qualitätsmanagement (ISO 9001), im Umweltmanagement (ISO 14001) und jetzt auch im Arbeitsschutzmanagement (ISO 45001).

Qualitätsmanagementsystem (ISO 9001)

Der Zweck des ISO 9001-Zertifizierungsprozesses besteht darin, die Entwicklung eines robusten Qualitätsmanagementsystems (QMS) zu unterstützen, das die kontinuierliche Verbesserung vorantreibt.

Umweltmanagementsystem (ISO 14001)

Die ISO 14001-Zertifizierung fördert die Betrachtung des Lebenszyklus von Produkten und Dienstleistungen. Dies hilft, die Nachfrage nach neuen Produkten zu ermitteln, Prinzipien der Kreislaufwirtschaft in Design und Entwicklung zu integrieren und die Umweltauswirkungen dieser Produkte zu bewerten.

Arbeitsschutzmanagementsystem (ISO 45001)

ISO 45001 ist die neue internationale Zertifizierungsnorm für Arbeitsschutzmanagementsysteme (OHSMS, Occupational Health and Safety Management Systems).

Die neue Norm erweitert seinen Geltungsbereich über die körperliche Sicherheit hinaus auf die psychologischen Gefahren von Burnout, Mobbing und stressbedingten Krankheiten. Es umfasst auch weniger offensichtliche Gefahren wie Verletzungen durch wiederholte Belastung und Rückenschmerzen, die in Büroumgebungen häufig auftreten.

**ISO 9001
ISO 14001
ISO 45001**

**BUREAU VERITAS
Certification**





 **FTG | KÄLLEFALL**

www.ftgkallefall.com

Händler